

MERCEDES-BENZ EECONIC | DAF XD ELECTRIC | TOYOTA TUNDRA

S O L U C I O N E S P A R A E L T R A N S P O R T I S T A

JUNIO • MAGAZINE • 2026  
**TRANSPORTE  
LATINO**

[www.transportelatino.com](http://www.transportelatino.com)



UTILITARIO



FIAT DUCATO

# EMV

VOCACIONAL

A PASO FIRME, Y UNO DE LOS MODELOS QUE MEJOR REPRESENTA ESTA TRANSFORMACIÓN ES EL INTERNATIONAL EMV. DESARROLLADO POR INTERNATIONAL MOTORS, ESTE CAMIÓN ELÉCTRICO HA SIDO DISEÑADO PARA RESPONDER A LAS NUEVAS EXIGENCIAS DE SOSTENIBILIDAD, EFICIENCIA Y OPERACIONES URBANAS DE CERO EMISIONES



**FOTON**  
福田汽车

The year 2025 is the year of quality  
attack for Foton Trucks.





PAG. 18

### INTERNATIONAL EMV

A PASO FIRME, Y UNO DE LOS MODELOS QUE MEJOR REPRESENTA ESTA TRANSFORMACIÓN ES EL INTERNATIONAL EMV. DESARROLLADO POR INTERNATIONAL MOTORS, ESTE CAMIÓN ELÉCTRICO HA SIDO DISEÑADO PARA RESPONDER A LAS NUEVAS EXIGENCIAS DE SOSTENIBILIDAD, EFICIENCIA Y OPERACIONES URBANAS DE CERO EMISIONES.



26

AMERICANO

### DAF XD ELECTRIC

La transición hacia el transporte pesado eléctrico continúa acelerándose en Europa, y uno de los modelos que mejor representa esta nueva etapa es el DAF XD Electric. Desarrollado por DAF Trucks, este camión nace con el objetivo de responder a las crecientes exigencias de sostenibilidad, eficiencia y seguridad dentro de las operaciones urbanas y regionales.



34

DEL MUNDO

### MERCEDES-BENZ EEONIC

La electrificación del transporte pesado ya no se limita únicamente a vehículos de larga distancia. Las ciudades modernas también están entrando en una nueva etapa donde los camiones eléctricos comienzan a desempeñar un papel fundamental en operaciones urbanas críticas.



44

CAMIONETA

### TOYOTA TUNDRA TRD PRO

La nueva Toyota Tundra TRD Pro del 2026 representa la evolución más agresiva y tecnológica de la pickup grande de Toyota. Diseñada para quienes buscan auténticas capacidades todoterreno sin sacrificar confort ni tecnología, esta versión TRD Pro lleva el ADN aventurero de la marca japonesa a un nuevo nivel.



ISUZU

ADVANTIC

## DISEÑADO PARA EL LARGO PLAZO, A TRAVÉS DE MÚLTIPLES CAMIONES

La carrocería Advantic, disponible a través del Programa de Carrocerías Advantic de Isuzu, ha sido diseñada para ofrecer durabilidad, reducir el tiempo de inactividad y generar valor a largo plazo. Si bien representa una inversión inicial, la carrocería Advantic está construida para amortizarse con el paso del tiempo.

- Su duradera construcción en materiales compuestos resiste el desgaste y conserva su apariencia.
- Diseñada para abarcar múltiples ciclos de vida del camión, con el fin de maximizar el retorno de la inversión (ROI).
- La carrocería puede transferirse y montarse en un chasis Isuzu nuevo – tanto de la Serie N (gasolina, diésel y eléctrico) como de la Serie F–, extendiendo así el valor de su equipamiento especializado.



Obtenga más información en [IsuzuCV.com](https://www.isuzucv.com) o visite a su concesionario autorizado Isuzu.

Vehículo mostrado con equipamiento opcional. Parte del equipamiento es instalado por el concesionario. © 2026 Isuzu Commercial Truck of America, Inc.

CONTENIDO | DIRECTORIO



**ENCUENTRA  
LA NUEVA  
REVISTA  
EN LA WEB**

[WWW.TRANSPORTELATINO.COM](http://WWW.TRANSPORTELATINO.COM)

¡LO MEJOR ES QUE ES  
**GRATIS!**



PAG. **90**

**HARLEY-DAVIDSON CVO ROAD GLIDE ST**

La Harley-Davidson CVO Road Glide ST representa el punto más alto de la evolución touring de la marca americana. Es una motocicleta que no solo mantiene la tradición de estilo de Harley, sino que la impulsa hacia un nuevo nivel de rendimiento y sofisticación.



**UTILITARIO**  
**FIAT DUCATO**  
Hablar de vehículos comerciales ligeros en Europa es hablar inevitablemente de la Fiat Ducato. Durante décadas, este modelo desarrollado por Fiat Professional se ha convertido en uno de los pilares del transporte urbano, regional y profesional gracias a su enorme versatilidad, eficiencia y capacidad de adaptación.



**EN LA RUTA**  
**REVISIÓN PRIMAVERAL A TU CAMIÓN**  
Ahora que el invierno ha quedado atrás y el aire se llena de señales primaverales, es muy probable que esperes con ilusión los meses más cálidos. Ya no tendrás que preocuparte por carreteras heladas o tormentas de nieve; sin embargo, cada estación trae consigo sus propias particularidades cortesía de la madre naturaleza.



**NOTICIAS**  
**EL FUTURO CAMIÓN DE HIDRÓGENO**  
Volvo Trucks ha empezado a probar en carretera camiones pesados impulsados por motores de combustión de hidrógeno. La solución de hidrógeno de Volvo es líder en la industria y el lanzamiento comercial está previsto antes de 2030.

**TRANSPORTE LATINO PUBLISHING INC.**

Transporte Latino Magazine serves the commercial market truck and trucks of Class 3 to 8.  
Advertising: 888.628.2188 Distribution T.L.P. Distribution 310.429.0250

<b>Editor &amp; Publisher</b> Edgardo Daniel Iorio [publisher@transportelatino.com]	<b>Art Director</b> Luz Lezama [luz.lezama@transportelatino.com]	<b>PR Director</b> Manuel Huici [pr@transportelatino.com]
<b>Editor Emeritus</b> Steve Sturgess [sturgess@transportelatino.com]	<b>Digital Platforms</b> Mariana Montero [mariana.montero@transportelatino.com]	<b>Contributors</b> Ivo Cutzarida, Mauro Becerra, Junior Marte, Diego Guerra, Moises Saldivar, y Eunice Becerra

880 West First St. Suite #310 Los Angeles, CA 90012 Tel: 213.621.2188, Fax: 213.620.6255 <a href="http://WWW.TRANSPORTELATINO.COM">WWW.TRANSPORTELATINO.COM</a> contactus@transportelatino.com	Transporte Latino Magazine serves the commercial market truck and trucks of Class 3 to 8. Entire contents of Transporte Latino Magazine are copyright ©2026 by Transporte Latino Publishing Inc. No part of this magazine may be reproduced or transmitted in any form or by any means. Statements, opinions and points of view expressed by the writers and advertisers are their own and do not necessarily represent those of the publisher. Published in the USA.	<b>BPA</b> WORLDWIDE CONSUMER Audited Circulation <b>95,500</b> monthly
--	---	---

Transporte Latino Magazine is a publication of Arbol Publishing.



**CONTENIDO | DIRECTORIO**

**6** JUNIO DE 2026 | **TRANSPORTE LATINO**



**SU PRINCIPAL DESTINO ESTÁ JUSTO AQUÍ.**

Para usted, su cliente más importante está esperando en casa. Lo comprendemos bien. Es por eso que Shell ROTELLA® T4 Triple Protection® es nuestro aceite Shell ROTELLA® más avanzado que brinda protección excepcional contra el desgaste y resistencia a la oxidación 50% más prolongada que la generación anterior. Todo esto implica menos periodos de inactividad y más tiempo con los que esperan ansiosos su llegada. Para más información, visite [www.rotella.com](http://www.rotella.com)



**EL ACEITE DE MOTOR QUE TRABAJA TAN DURO COMO USTED.**



# WHY META'S LEGAL LOSSES BENEFIT PRINT

**B**rand Safety Concerns: The verdicts highlight that platforms redesigned to be addictive, leading to reputation risks for advertisers associated with harmful content. Print offers a controlled environment that ensures brand safety, unlike automated digital feeds where ads can appear next to damaging content.

## "DULL MEDIA TAX" AVOIDANCE:

Studies show that a majority of digital inventory attracts little active attention, resulting in a "dull ads" penalty. Print advertising, conversely, consistently generates higher emotional responses and better brand recall.

## TRUST AND TANGIBILITY:

Print is often viewed as more "official" or "important" compared to digital ads. Amid public scrutiny of tech giants, consumers are placing higher value on tangible, offline media.


## PRINT'S EVOLVING ROLE:

While print is not expected to replace digital, its resurgence is focused on high-quality engagement rather than mass, low-cost reach.

## HIGH-END MARKETING:

Brands are shifting to print, particularly full-page ads, to foster brand trust and create premium brand perception

## INTEGRATED STRATEGIES:

Successful campaigns in 2026 are increasingly combining print with targeted, personalized data to bridge the tangible experience with tracking, allowing advertisers to measure the success of print campaign. 



Edgardo Iorio, Publisher

PROTEGA TUS PUNTOS



## AUDIENCIAS DEL DMV

Actua Rapido - cada dia cuenta. Solo tiene 20 DIAS para defender su licencia de conducir con CA DMV

- DUI y DWI
- CITACIONES
- ACCIDENTES
- LICENCIAS SUSPENDIDAS



**Drivers**  
Legal Defense

llama **855-478-5878**

**818-244-4447**

nuestra pagina

[driverslegaldefense.com](http://driverslegaldefense.com)



ADVERTISING

# VOLVO PRESENTA SUS MOTORES MÁS EFICIENTES: MÁS POTENCIA, MENOS CONSUMO Y PREPARADOS PARA EL FUTURO

Volvo Trucks ha dado un nuevo paso en la evolución del transporte pesado al presentar una generación completamente nueva de motores diseñados para ofrecer mayor eficiencia, menor consumo de combustible y compatibilidad con combustibles renovables.

La marca sueca apuesta por una estrategia clara: mejorar el rendimiento de los motores de combustión mientras avanza hacia un futuro de cero emisiones netas. Para ello, ha desarrollado dos nuevos motores de 13 litros preparados para funcionar tanto con diésel renovable como con gas, además de estar diseñados para futuras aplicaciones con hidrógeno.

Más que una actualización mecánica, Volvo plantea una plataforma tecnológica pensada para responder a las exigencias del transporte moderno y a las futuras regulaciones ambientales.

## UNA NUEVA GENERACIÓN DE MOTORES PARA EL TRANSPORTE PESADO

Los nuevos motores desarrollados por Volvo Trucks representan una de las apuestas más importantes de la marca en los últimos años. Basados en una plataforma completamente nueva, estos propulsores han sido diseñados para cubrir una amplia variedad de aplicaciones y condiciones operativas. Según Volvo, esta nueva generación puede ofrecer un ahorro de combustible de hasta un 4 % frente a los motores que reemplaza, especialmente cuando se combina con tecnologías de eficiencia ya disponibles en modelos recientes de la marca.

Este avance se suma a las mejoras aerodinámicas introducidas con la gama Volvo Aero, presentada anteriormente, consolidando una estrategia integral enfocada en reducir consumo y emisiones.

## MÁS EFICIENCIA SIN SACRIFICAR POTENCIA

Uno de los aspectos más importantes de esta nueva plataforma es que la mejora en eficiencia no implica una reducción de rendimiento. Al contrario, los nuevos motores ofrecen mayores niveles de potencia y torque.

El nuevo motor diésel D13 estará disponible con potencias entre 380 y 560 caballos



de fuerza y un torque de hasta 2.900 Nm. Por su parte, la versión G13 a gas ofrecerá entre 420 y 500 caballos de fuerza, con cifras de torque de hasta 2.800 Nm. Estas características permiten mantener un alto desempeño incluso en aplicaciones exigentes como larga distancia, construcción y transporte pesado.

## PREPARADOS PARA COMBUSTIBLES ALTERNATIVOS

Volvo deja claro que el motor de combustión seguirá teniendo un papel importante durante los próximos años, especialmente en mercados donde la electrificación total todavía enfrenta desafíos de infraestructura.

Por eso, la nueva plataforma ha sido diseñada para funcionar con múltiples tipos de combustibles renovables, incluyendo biodiésel B100, HVO, biogás, bio-GNL e incluso hidrógeno verde en futuras aplicaciones.

Esta flexibilidad es clave dentro de la estrategia de transición energética de la compañía, que busca ofrecer diferentes soluciones dependiendo de las necesidades operativas de cada cliente.

## TECNOLOGÍA ORIENTADA AL AHORRO

La nueva generación incorpora múltiples mejoras técnicas orientadas a maximizar la eficiencia. Entre ellas destacan un nuevo diseño de turbo y cilindros, mejoras en el sistema de freno motor y una versión actualizada de la transmisión I-Shift, uno de los siste-

mas más reconocidos de Volvo Trucks.

Además, varias versiones incorporarán la funcionalidad I-Roll con sistema Stop/Start, que permite apagar el motor y aprovechar la inercia del vehículo en determinadas condiciones de conducción, reduciendo consumo y emisiones.

Todo el conjunto está pensado para optimizar cada gota de combustible sin afectar la experiencia de conducción.

## MENOS RUIDO Y ADAPTACIÓN A NUEVAS NORMATIVAS

Otro punto importante es el cumplimiento de futuras regulaciones ambientales y acústicas. Los nuevos motores Euro 6 han sido desarrollados para cumplir los requisitos más recientes relacionados con emisiones de ruido y futuras normativas previstas para los próximos años.

Esto permite a Volvo adelantarse a las exigencias regulatorias y ofrecer soluciones preparadas para un mercado cada vez más estricto en materia ambiental.

## DISPONIBILIDAD GLOBAL

Los nuevos motores estarán disponibles en modelos como el Volvo FM, FMX, FH y FH Aero, ampliando su presencia en distintos segmentos del transporte pesado.

Las ventas comenzarán a finales de 2026, inicialmente en Europa, Marruecos, Turquía e India, con una expansión gradual hacia América del Norte, América Latina, Asia y África.



# KIA AMPLÍA SU ESTRATEGIA PBV CON LAS NUEVAS PV5 CARGO HIGH ROOF Y PV5 CARGO STANDARD

Kia continúa fortaleciendo su apuesta por la movilidad comercial eléctrica con la expansión de su gama Platform Beyond Vehicle (PBV), incorporando dos nuevas variantes enfocadas en distintos tipos de operación profesional: la PV5 Cargo High Roof (L2H2) y la PV5 Cargo Standard (L1H1).

Ambos modelos hicieron su debut europeo durante el Salón del Vehículo Comercial 2026 celebrado en Birmingham, Reino Unido, consolidando la estrategia de Kia de ofrecer soluciones eléctricas adaptadas a diferentes necesidades logísticas y urbanas.

## AÚN MÁS ESPACIO DE CARGA

PV5 Cargo High Roof (techo elevado) está diseñado para el transporte de grandes volúmenes. Su área de carga mide 2.255 mm de largo, 1.815 mm de alto y 1.565 mm de ancho. Pese a ser un vehículo del segmento Small Van ofrece más de 5 m<sup>3</sup> (VDA) de espacio, una capacidad que suele asociarse a los del segmento Mid Van. Se trata de una opción ideal para los clientes que buscan un equilibrio entre el tamaño del vehículo y la capacidad de carga útil.

La versión High Roof también está dotada de mejoras funcionales, como el acceso directo desde el habitáculo a la caja, sin necesidad de salir del vehículo. Además, un sistema de fijación integrado con rieles en L permite sujetar la carga

de forma segura y adaptable, lo que facilita una amplia gama de aplicaciones profesionales.

Para una mayor flexibilidad en la disposición de los asientos, los clientes tendrán la opción de pedir cualquiera de las dos versiones con una banqueta delantera de tres plazas.

## LISTO PARA MOVERSE POR LA CIUDAD

PV5 Cargo Standard está optimizado para la logística urbana y las flotas de servicios. Su caja, más compacta, tiene un volumen de 4 m<sup>3</sup> (VDA). Estas dimensiones facilitan una carga eficiente y maniobrabilidad en entornos urbanos densos.

Con la introducción del PV5 Cargo High Roof y el PV5 Cargo Standard, ampliamos nuestra oferta PBV para dar respuesta a un abanico más amplio de usos profesionales en Europa, afirmó Erhan Eren, Director de PBV de Kia Europe. «Las diferentes variantes reflejan un enfoque que permite a los clientes adaptar las especificaciones del vehículo a sus necesidades operativas. El modelo High Roof ofrece una mayor capacidad de carga y funcionalidad adicional para aplicaciones más exigentes, mientras que el Standard permite un funcionamiento eficiente en ciudades donde la maniobrabilidad es fundamental».

## UNA PLATAFORMA PROBADA

Los modelos PV5 Cargo High Roof y Cargo

Standard están desarrollados sobre la plataforma E-GMPS (Plataforma Modular Eléctrica Global de Servicio) de Kia. La arquitectura eLCV es la base de la modularidad, la durabilidad y la integración de sistemas avanzados de conectividad y gestión de flotas.

Ambas versiones se ofrecen con dos opciones de batería: una de autonomía intermedia con 51,5 kWh y otra de autonomía extendida con 71,2 kWh. La autonomía máxima en modo totalmente eléctrico de la variante High Roof supera los 370 km y la Standard alcanza aproximadamente los 400 km (homologación WLTP pendiente), lo que permite cubrir una amplia gama de ciclos de trabajo diarios para diferentes necesidades empresariales.

Estas dos últimas incorporaciones refuerzan aún más la gama PV5, junto con PV5 Cargo L2H1, PV5 Passenger (de cinco plazas, al que seguirán otras configuraciones), la versión PV5 Chassis Cab y opciones de conversión como PV5 Crew Van (Combi).

Partiendo de esta base, Kia tiene previsto ampliar su estrategia de PBV con el PV7 en 2027 y el PV9 en 2029, con lo que completará una gama integral de PBV. A través de más de 40 tipos de carrocería diferentes, Kia ofrecerá soluciones de movilidad altamente personalizables, adaptadas a las diversas necesidades de los clientes y las empresas.

## FRANCIA INCORPORA EL PRIMER CAMIÓN ELÉCTRICO DE BATERÍA PARA FORMAR CONDUCTORES PROFESIONALES

La transformación del transporte pesado ya no se limita únicamente a fabricantes y empresas logísticas. Ahora también está llegando con fuerza a los centros de formación de conductores profesionales.

En el norte de Francia, el centro de formación ECF Pro Boulogne-sur-Mer, ubicado en Isques, ha dado un paso histórico al incorporar un Mercedes-Benz eActros 600 a su flota de prácticas, convirtiéndose en el primer camión eléctrico de batería destinado específicamente a la formación de conductores en el país. La iniciativa refleja cómo la electrificación del transporte comienza a transformar no solo las carreteras, sino también la manera en que se preparan las futuras generaciones de conductores profesionales.

### LA FORMACIÓN TAMBIÉN ENTRA EN LA ERA ELÉCTRICA

Durante décadas, la formación de conductores de transporte pesado estuvo basada exclusivamente en vehículos diésel. Sin embargo, el crecimiento de los camiones eléctricos y las nuevas regulaciones ambientales están obligando al sector a adaptarse rápidamente. El nuevo Mercedes-Benz eActros 600 permitirá que estudiantes, instructores y empresas colaboradoras conozcan directamente el funcionamiento de un camión pesado cero emisiones.

La experiencia no solo incluye aprender a conducir el vehículo, sino también comprender aspectos específicos relacionados con:

- Gestión de autonomía
- Sistemas de regeneración energética
- Planificación de carga
- Diferencias operativas frente al diésel
- Nuevos sistemas tecnológicos de asistencia
- La transición energética no solo requiere nuevos vehículos. También necesita nuevos conocimientos.

### UN PASO IMPORTANTE PARA EL TRANSPORTE EUROPEO

La incorporación del eActros 600 representa mucho más que la llegada de un nuevo vehículo a un centro de formación.

Europa se encuentra en plena transformación del transporte comercial, impulsada por objetivos climáticos y restricciones crecientes sobre emisiones contaminantes. En este



contexto, preparar conductores para operar vehículos eléctricos pesados se convierte en una necesidad estratégica.

### ADAPTADO ESPECÍFICAMENTE PARA FORMACIÓN

Uno de los aspectos más interesantes del proyecto es que el eActros 600 fue modificado específicamente para uso educativo.

Las adaptaciones se realizaron en colaboración con el carrocerero Brevet e incluyen varias modificaciones importantes:

- Sustitución de la litera tradicional por un banco trasero para cuatro personas
- Instalación de pedales adicionales en el lado del instructor
- Configuración especial para facilitar supervisión e intervención durante las prácticas

Estas modificaciones permiten transformar el vehículo en una verdadera aula móvil para formación avanzada de conductores profesionales.

El objetivo no es únicamente enseñar a conducir, sino preparar operadores capaces de trabajar con las nuevas tecnologías del transporte pesado.

Empresas y estudiantes frente a una nueva realidad

La llegada de este tipo de vehículos también tiene un impacto importante para las

empresas de transporte.

Muchas compañías todavía están evaluando cómo implementar flotas eléctricas y qué cambios operativos implican. Por eso, proyectos como este permiten acercar la tecnología a operadores y futuros conductores antes de una adopción masiva.

Virginie Sauvage explicó que la iniciativa también busca ayudar a las empresas colaboradoras a comprender mejor el funcionamiento y los desafíos de la movilidad eléctrica pesada.

La experiencia práctica permitirá a las compañías tomar decisiones más informadas sobre inversiones futuras y adaptaciones de sus operaciones.

### UN CAMBIO CULTURAL DENTRO DEL TRANSPORTE

La electrificación del transporte pesado no representa únicamente una transformación técnica. También implica un cambio cultural profundo.

Los conductores deberán aprender nuevas formas de operar los vehículos, planificar rutas considerando autonomía y entender sistemas tecnológicos mucho más avanzados que los utilizados históricamente.

Por eso, la formación se convierte en una pieza clave para el éxito de la transición energética.

Sin conductores capacitados, incluso la mejor tecnología enfrenta dificultades para integrarse correctamente al mercado.



**Ayude a su Vehículo a Detener el Humo y que Corra como una Máquina de Precisión**

UTILICE TECNOLOGÍA DE AVANZADA



El Detective Utiliza Tecnología de Avanzada para Detener Problemas en el Motor



## BARDAHL ALL-U-NEED!® NoSmoke® +StopLeak™

Es una solución química única con “densidad” superior que rellena cualquier espacio libre en el motor. Contiene Polímeros especiales para el Aceite que mantienen una lubricación eficiente para reducir el quemado de aceite y eliminar el humo del escape.

Available at



Hecho en USA • Bardahl.com

Todo Alrededor del Mundo Corre Mejor con BARD AHL™

# EL NUEVO BRIDGESTONE DURAVIS WINTER DRIVE MEJORA LA FIABILIDAD Y LA EFICIENCIA DE LAS FLOTAS DE CAMIONES

**B**ridgestone, líder mundial en neumáticos premium y soluciones de movilidad sostenible, amplía su gama de neumáticos de invierno para camión con el lanzamiento del nuevo Duravis Winter Drive. Diseñado para las suaves condiciones invernales europeas, este nuevo neumático premium ofrece un mayor kilometraje, una mayor eficiencia en el consumo de combustible y una tracción fiable en invierno, ayudando a las flotas a reducir el tiempo de inactividad operativa y el coste total de propiedad.

El nuevo neumático para camión Bridgestone Duravis Winter Drive, de mayor durabilidad, ofrece una mejora del 15% en el kilometraje en comparación con su predecesor, el Bridgestone RW-DRIVE 001. A ello se suma una reducción del 3% en la resistencia a la rodadura en comparación con la generación anterior, lo que contribuye a disminuir el consumo de combustible y las emisiones de carbono.

Además, el Duravis Winter Drive está diseñado para ofrecer tracción sobre nieve durante todo su ciclo de vida, reduciendo aún más el riesgo de inmovilización de los vehículos.

“Ahora más que nunca, las flotas europeas necesitan un rendimiento predecible y fiable, así como soluciones que les ayuden a reducir los costes operativos. Por eso hemos diseñado un neumático que ofrece un rendimiento constante y eficiente desde el primer kilómetro hasta el último”, afirmó Waqqas Ahmad, vicepresidente comercial de Bridgestone EMEA. “El Duravis Winter Drive está diseñado para mantener los vehículos en marcha y ayudar a las flotas a circular con confianza”.



Basado en un nuevo diseño de dibujo y la tecnología ENLITEN

Las mejoras en el rendimiento del Bridgestone Duravis Winter Drive son posibles gracias a un nuevo diseño del dibujo, un compuesto específico y la integración de la tecnología ENLITEN de Bridgestone. ENLITEN es un conjunto de tecnologías de última generación que ofrece un rendimiento personalizado y sin concesiones, al tiempo que mejora la sostenibilidad y garantiza la preparación para el futuro en toda la gama de neumáticos de Bridgestone EMEA.

Diseñado con tecnologías de vanguardia, el Bridgestone Duravis Winter Drive ofrece una tracción mejorada hasta el final de su vida útil gracias a una nueva geometría de sipes. El neumático también cuenta con una mayor superficie de contacto, una mayor profundidad de la banda de rodadura y ángulos de ranura variables para mejorar su resistencia al desgaste y aumentar el kilometraje. La tecnología de compuesto a medida del Duravis Winter Drive se combina con nervios centrales entrelazados para reducir la resistencia a la rodadura y mejorar la eficiencia en el consumo del combustible.

Para prolongar aún más la vida útil de los neumáticos, reducir los costes operativos y contribuir a una gestión más sostenible de las flotas, este neumático está diseñado para poder ser recauchutados varias veces, y está preparado para su uso durante todo el año. Su diseño recauchutable permite a las flotas prolongar la vida útil de los neumáticos, reducir los residuos y disminuir los costes operativos generales, lo que respalda el compromiso de las flotas con la reducción del impacto medioambiental. Además, gracias a la tecnología RFID integrada, el Bridgestone Duravis Winter Drive está preparado para la digitalización.

El neumático Bridgestone Duravis Winter Drive estará disponible a partir de JUNIO de 2026 en la medida 315/80 R22.5. En agosto de 2026 se lanzarán otras medidas adicionales.



**L**a transición hacia el transporte comercial eléctrico continúa ganando fuerza en Europa, y uno de los lanzamientos más destacados del sector llega de la mano de MAN Truck & Bus. Durante la edición 2026 de Transpotec Logitec 2026, la marca alemana presentó oficialmente el nuevo MAN eTGM, un camión eléctrico diseñado para responder a las crecientes necesidades de distribución urbana y operaciones regionales de cero emisiones.

El estreno mundial del modelo confirma el compromiso de MAN con la electrificación del transporte pesado y su intención de ampliar su presencia dentro del segmento de vehículos comerciales sostenibles. Más que un nuevo camión, el eTGM representa una nueva etapa en la estrategia de movilidad eléctrica de la marca.

## UN CAMIÓN PENSADO PARA LA NUEVA LOGÍSTICA URBANA

El nuevo MAN eTGM ha sido desarrollado especialmente para operaciones donde las restricciones ambientales y las exigencias de sostenibilidad son cada vez mayores. Las ciudades europeas están endureciendo las normativas relacionadas con emisiones y ruido, obligando a las empresas de transporte a buscar soluciones más limpias y eficientes. En ese contexto, el eTGM aparece como una herramienta diseñada para afrontar la logística urbana moderna.

Gracias a su sistema de propulsión completamente eléctrico, el vehículo puede operar sin emisiones directas y con niveles de ruido considerablemente más bajos que los camiones diésel tradicionales. Esto no solo mejora el impacto

## MAN ETGM HACE SU DEBUT MUNDIAL EN TRANSPOTEC 2026 Y ACELERA LA ELECTRIFICACIÓN DEL TRANSPORTE PESADO

ambiental, sino también las condiciones operativas en zonas residenciales y centros urbanos densamente poblados.

### DISEÑO FUNCIONAL CON ENFOQUE OPERATIVO

Visualmente, el MAN eTGM mantiene la identidad robusta característica de los camiones MAN, pero incorpora detalles específicos que resaltan su naturaleza eléctrica. El frontal adopta elementos aerodinámicos y acabados modernos, mientras que los distintivos azules identifican claramente al modelo como parte de la gama eléctrica de la compañía.

La plataforma está orientada a maximizar la capacidad de carga y la eficiencia operativa, aspectos fundamentales en operaciones de distribución y logística regional. MAN también ha trabajado en optimizar el acceso a la cabina y la ergonomía del conductor, buscando facilitar las tareas diarias en operaciones urbanas intensivas.

### POTENCIA ELÉCTRICA PARA EL TRABAJO DIARIO

El corazón del eTGM es su sistema de propulsión eléctrico de alto rendimiento, diseñado

para ofrecer una respuesta inmediata y una conducción suave incluso con carga completa. El motor eléctrico proporciona un torque instantáneo, una de las grandes ventajas de este tipo de vehículos, permitiendo aceleraciones progresivas y eficientes en tráfico urbano.

Además, el sistema elimina vibraciones y reduce considerablemente el ruido en comparación con motores diésel tradicionales, mejorando tanto la experiencia de conducción como el entorno urbano. La autonomía ha sido desarrollada pensando en rutas de distribución diaria, permitiendo cubrir ciclos operativos completos sin necesidad de recargas intermedias en muchas aplicaciones.

### TECNOLOGÍA ORIENTADA A LA EFICIENCIA

El MAN eTGM incorpora sistemas avanzados de gestión energética y conectividad, elementos fundamentales en la nueva generación de vehículos comerciales eléctricos. Las plataformas digitales permiten monitorear el estado de carga, optimizar rutas y gestionar el consumo energético en tiempo real.

Además, el vehículo incorpora sistemas inte-

ligentes de recuperación de energía durante el frenado, mejorando la eficiencia general y ampliando la autonomía operativa. La conectividad también juega un papel importante en la gestión de flotas, permitiendo a las empresas planificar operaciones con mayor precisión.

### MENOS EMISIONES, MENOS RUIDO Y MÁS SOSTENIBILIDAD

Uno de los aspectos más destacados del eTGM es su capacidad para operar en zonas de bajas emisiones y áreas urbanas donde las restricciones ambientales son cada vez más estrictas.

El transporte urbano representa uno de los segmentos con mayor potencial de electrificación, especialmente por sus recorridos predecibles y distancias relativamente controladas.

Con el eTGM, MAN busca ofrecer una solución que combine sostenibilidad y productividad, permitiendo a las empresas reducir emisiones sin sacrificar eficiencia operativa.

La reducción de ruido también es un beneficio importante, especialmente para operaciones nocturnas o entregas en zonas residenciales.

### MAN Y SU APUESTA POR EL FUTURO ELÉCTRICO

La presentación del eTGM en Transpotec 2026 forma parte de una estrategia más amplia de electrificación dentro de MAN Truck & Bus.

La compañía continúa ampliando su gama de vehículos eléctricos con el objetivo de cubrir diferentes segmentos del transporte comercial, desde distribución urbana hasta operaciones de mayor tonelaje. El lanzamiento también refleja cómo los fabricantes tradicionales están acelerando la transición energética para responder a las nuevas demandas del mercado y las regulaciones ambientales.

MAN entiende que el futuro del transporte no será únicamente eléctrico, sino también conectado, eficiente y adaptable. El estreno mundial del MAN eTGM en Transpotec 2026 marca un paso importante en la evolución del transporte comercial eléctrico.

Con un enfoque claramente orientado a la logística urbana y regional, el modelo combina cero emisiones, eficiencia operativa y tecnología avanzada en una plataforma preparada para las necesidades actuales del sector. En un mercado donde la sostenibilidad ya no es opcional, MAN apuesta por soluciones capaces de mantener la productividad mientras reducen el impacto ambiental.

## VOLVO LANZA NUEVOS CAMIONES ELÉCTRICOS CON AUTONOMÍAS DE HASTA 700 KM.

Volvo Trucks sigue superando los límites del transporte con camiones eléctricos. Con el lanzamiento de sus nuevos camiones eléctricos, que ofrecen un rendimiento mejorado, mayor flexibilidad y autonomías de hasta 700 km, establece un nuevo referente para los camiones eléctricos de gran tonelaje.

Volvo Trucks es líder mundial en el segmento eléctrico con una de las gamas de camiones eléctricos más amplias del sector. La compañía anuncia importantes novedades en el ámbito eléctrico: en primer lugar, un nuevo camión eléctrico de larga distancia, el FH Aero Electric, con autonomía ampliada, capaz de recorrer hasta 700 km con una sola carga, un hito para los camiones eléctricos pesados y el transporte de largas distancias.

En segundo lugar, los camiones eléctricos Volvo FH, FM y FMX de última generación, con importantes mejoras en flexibilidad, productividad, confort de conducción y autonomías de hasta 470 km\*, lo que permite la transición a la operación eléctrica para un mayor número de servicios de transporte.

Estamos optimizando nuestra oferta. La estamos ampliando y haciendo posible la implementación de soluciones eléctricas para una gama aún más amplia de servicios de transporte, además de incorporar un camión eléctrico de vanguardia con una autonomía de hasta 700 km. Esto significa que podemos satisfacer plenamente las necesidades de nuestros clientes. Nunca ha sido tan fácil sustituir los camiones diésel por eléctricos», afirma

Roger Alm, presidente de Volvo Trucks.

“Mantenemos nuestra firme convicción de que los vehículos eléctricos cubrirán una gran parte del transporte mundial de mercancías en el futuro. Con el increíble rendimiento de todos nuestros nuevos camiones, es fácil entender por qué.”

### CAMIÓN DE LARGA DISTANCIA: HASTA 700 KM DE AUTONOMÍA, CARGA DE MEGAVATIOS Y ALTA CAPACIDAD DE CARGA.

El nuevo camión de larga distancia, el Volvo FH Aero Electric de autonomía extendida, puede recorrer hasta 700 km con una sola carga gracias a una nueva tecnología de transmisión, el eje eléctrico, que crea espacio para una capacidad de batería significativamente mayor a bordo. El camión está adaptado al nuevo estándar MCS (Sistema de Carga de Megavatios) y la carga de las 8 baterías del 20 % al 80 % tarda aproximadamente 50 minutos. Esto significa que la carga se puede realizar dentro del período de descanso legal para los camioneros en la UE, lo que contribuye a una alta productividad.

“Este camión eléctrico de larga distancia es el mejor de la industria. Ofrece una autonomía excepcional combinada con una alta capacidad de carga, carga rápida y gran comodidad de conducción. Con este camión, nuestros clientes pueden recorrer distancias realmente largas y durante toda una jornada laboral con la misma productivi-

dad que los camiones diésel”, afirma Roger Alm.

### NUEVOS CAMIONES FH, FM, FMX: HASTA 470 KM DE AUTONOMÍA, UNA NUEVA Y VERSÁTIL TRANSMISIÓN Y UNA CONDUCCIÓN SUPERIOR.

Los nuevos camiones eléctricos FH, FM y FMX cuentan con una transmisión completamente nueva diseñada para ofrecer la máxima flexibilidad en diferentes aplicaciones. Ofrece una excelente conducción y está diseñado para que el conductor pueda manejar el camión y alimentar equipos auxiliares como una hormigonera, un elevador de gancho o una unidad de recogida de residuos sin motores ni complementos adicionales. Esto se debe a una toma de fuerza (TDF) integrada en la caja de cambios con mayor funcionalidad que permite su uso durante la conducción. Los camiones tendrán una autonomía de hasta 470 km y se pueden cargar del 20 % al 80 % en aproximadamente 65 minutos.

“Los modelos FH, FM y FMX Electric de última generación incorporan nuevas funciones inteligentes, ofrecen una gran comodidad al conductor y hacen posible un transporte con cero emisiones para una amplia gama de tareas de transporte”, afirma Roger Alm.

### CAMBIO DE MARCHAS SIN INTERRUPCIONES EN TODOS LOS CAMIONES

Todos los camiones nuevos - los nuevos Volvo FH, FM y FMX Electric, y el FH Aero Electric de autonomía extendida - están equipados con una caja de cambios optimizada para la transmisión eléctrica combinada con motores duales para ofrecer un rendimiento más suave y controlado. Las nuevas cajas de cambios Powershift, de ocho velocidades en los nuevos Volvo FH, FM y FMX Electric y de seis velocidades en el FH Aero Electric de autonomía extendida, ofrecen cambios de marcha sin interrupciones y también producen menos ruido y vibraciones para una jornada laboral más cómoda. 

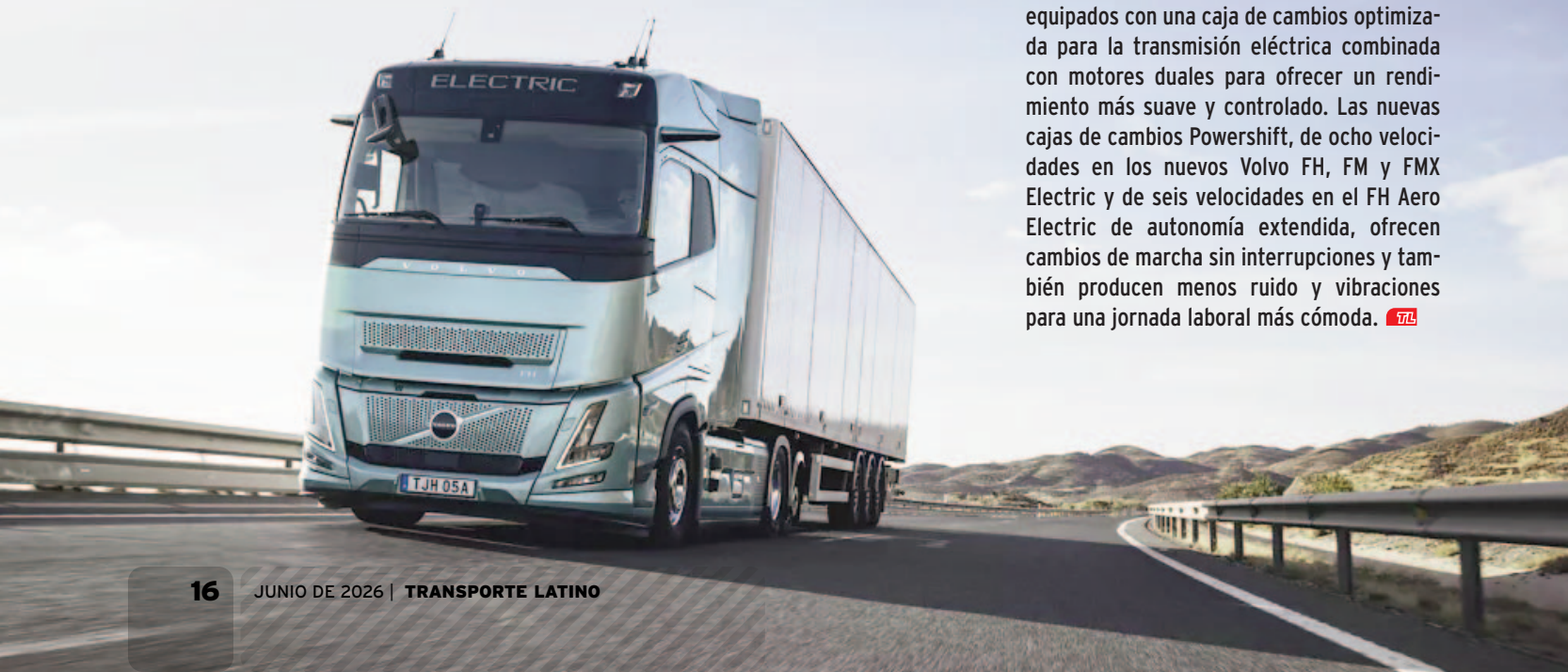


E-ACTT Modelo Monstrado

## Diseño a su medida. Soporte Técnico de Fabrica

En Autocar, no solo vendemos camiones, nos enfocamos en crear soluciones innovadoras para nuestros clientes. Esto se logra personalizando soluciones para cumplir con las operaciones de nuestros clientes y ofreciendo soporte técnico las 24/7 durante la vida útil del vehículo.

**Proximas soluciones electricas a su disponibilidad con el nuevo. Autocar E-ACTT. Descubre más en [autocartruck.com/actt](http://autocartruck.com/actt)**





EL CAMIÓN ELÉCTRICO QUE IMPULSA UNA NUEVA GENERACIÓN

# DE TRANSPORTE URBANO Y REGIONAL

## **INTERNATIONAL EMV**

LA ELECTRIFICACIÓN DEL TRANSPORTE PESADO CONTINÚA AVANZANDO A PASO FIRME, Y UNO DE LOS MODELOS QUE MEJOR REPRESENTA ESTA TRANSFORMACIÓN ES EL INTERNATIONAL EMV. DESARROLLADO POR INTERNATIONAL MOTORS, ESTE CAMIÓN ELÉCTRICO HA SIDO DISEÑADO PARA RESPONDER A LAS NUEVAS EXIGENCIAS DE SOSTENIBILIDAD, EFICIENCIA Y OPERACIONES URBANAS DE CERO EMISIONES. »



POR: TRANSPORTE LATINO / JUNIOR MARTE

**P**ensado principalmente para distribución regional, servicios municipales y operaciones urbanas, el eMV combina la experiencia histórica de International en vehículos comerciales con las ventajas de la movilidad eléctrica moderna.

En un momento donde las ciudades endurecen regulaciones ambientales y las empresas buscan reducir costos operativos y huella de carbono, el International eMV aparece como una solución diseñada para el presente... y preparada para el futuro.

**DISEÑO:**

El diseño del International eMV mantiene la identidad robusta característica de la marca, pero incorpora detalles modernos que reflejan claramente su naturaleza eléctrica.



El frontal adopta líneas más limpias y aerodinámicas, mientras que los distintivos específicos del modelo eléctrico ayudan a diferenciarlo de las versiones tradicionales diésel. La cabina ha sido diseñada para maximizar

funcionalidad y visibilidad, dos aspectos fundamentales en operaciones urbanas y regionales donde el vehículo interactúa constantemente con tráfico denso y maniobras frecuentes. Su configuración permite adaptarse a diferen-



tes aplicaciones comerciales, desde distribución de mercancías hasta servicios especializados. El resultado es un camión moderno, funcional y claramente orientado a operaciones intensivas de ciudad. >>





### MOTOR Y TRANSMISIÓN:

El corazón del International eMV es un sistema de propulsión completamente eléctrico diseñado para ofrecer una respuesta eficiente y silenciosa.

El motor eléctrico entrega torque instantáneo, una de las principales ventajas de este tipo de vehículos, permitiendo una aceleración progresiva y un desempeño muy eficiente incluso con carga.

A diferencia de los motores diésel convencionales, el sistema eléctrico elimina vibra-

ciones y reduce considerablemente el ruido operativo, mejorando la experiencia de conducción y disminuyendo la contaminación sonora en entornos urbanos.

La transmisión funciona de manera mucho más simple que en un camión tradicional, ya que no requiere una caja de cambios compleja para gestionar la potencia.

Además, el sistema de regeneración energética permite recuperar parte de la energía durante frenadas y desaceleraciones, contribuyendo a optimizar la autonomía.

El eMV está diseñado para operaciones donde la eficiencia diaria es más importante que las largas distancias extremas.

### INTERIOR:

El interior del International eMV combina funcionalidad, comodidad y tecnología enfocada en el conductor profesional.

La cabina ofrece una distribución ergonómica que facilita largas jornadas de trabajo y operaciones frecuentes de entrada y salida del vehículo.

Los controles son intuitivos y el tablero incorpora pantallas digitales que permiten monitorear información relacionada con autonomía, consumo energético y desempeño del sistema eléctrico.

El ambiente interior también resulta más silencioso y cómodo gracias a la ausencia de vibraciones mecánicas típicas de los motores diésel.

International ha buscado crear un entorno de trabajo más moderno y menos fatigante para los operadores. >>

# MAXIMA PROTECCION

Para su motor, transmisión y el sistema de combustible

Hecho en EE.UU., zMAX Micro-lubricante® penetra en el metal para dispersar los depósitos perjudiciales de carbón. Esto ayuda zMAX:

- Reducir el desgaste de las piezas vitales del motor
- Mejorar el rendimiento
- Reducir emisiones
- Prolongar la vida del motor
- Ayuda incrementar el millaje

El ÚNICO PRODUCTO para su motor, sistema de combustible y transmisión, zMAX se puede utilizar en los motores diésel o de gasolina, transmisión automática o manual.



## MANEJO:

Uno de los aspectos más destacados del International eMV es su experiencia de conducción. La entrega inmediata de torque permite movimientos suaves y ágiles, algo especialmente útil en tráfico urbano y operaciones de reparto con constantes detenciones.

La dirección precisa y el funcionamiento silencioso generan una sensación muy distinta a la de un camión convencional. El vehículo responde rápidamente y transmite mayor suavidad durante aceleraciones y maniobras.

Además, la ausencia de cambios de marcha bruscos mejora considerablemente el confort del conductor. En entornos urbanos, donde el tráfico, las paradas frecuentes y la maniobrabilidad son factores críticos, el eMV demuestra claramente las ventajas de la propulsión eléctrica.

## SEGURIDAD:

El International eMV incorpora sistemas modernos de seguridad orientados tanto a la protección del conductor como a la operación urbana.

Entre ellos destacan sistemas avanzados de frenado, monitoreo de entorno y tecnologías de asistencia que ayudan a reducir riesgos durante



maniobras y circulación en zonas congestionadas.

La buena visibilidad desde la cabina y la respuesta inmediata del sistema eléctrico también contribuyen a una conducción más controlada y segura. Además, el diseño estructural del vehículo mantiene los estándares de resistencia y protección característicos de la marca.

En operaciones urbanas, donde peatones, v ciclistas y tráfico denso son parte constante del entorno, estos sistemas adquieren aún mayor relevancia.

## TECNOLOGÍA:

La tecnología es uno de los pilares fundamentales del International eMV.


El camión integra sistemas avanzados de conectividad y telemetría que permiten a las flotas monitorear en tiempo real el desempeño energético, autonomía y estado general del vehículo. Esto facilita la planificación de rutas, el control de costos y la optimización operativa.

Además, el eMV forma parte de una estrategia más amplia de electrificación dentro del transporte comercial, donde la conectividad y la gestión inteligente de flotas jugarán un papel cada vez más importante.

## PARA CONCLUIR:

El International eMV representa una muestra clara de cómo la electrificación está transformando el transporte comercial.

Diseñado especialmente para operaciones urbanas y regionales, este camión combina eficiencia, reducción de emisiones y tecnología avanzada en una plataforma preparada para los desafíos logísticos actuales.

Aunque la transición hacia flotas completamente eléctricas todavía enfrenta retos relacionados con infraestructura y autonomía, modelos como el eMV demuestran que el cambio ya está en marcha. 



**TOTAL HI-PERF 4T RACING 10W-50**





# EL CAMIÓN ELÉCTRICO DISEÑADO PARA REDEFINIR LA DISTRIBUCIÓN URBANA Y REGIONAL

## DAF XD ELECTRIC

LA TRANSICIÓN HACIA EL TRANSPORTE PESADO ELÉCTRICO CONTINÚA ACCELERÁNDOSE EN EUROPA, Y UNO DE LOS MODELOS QUE MEJOR REPRESENTA ESTA NUEVA ETAPA ES EL DAF XD ELECTRIC. DESARROLLADO POR DAF TRUCKS, ESTE CAMIÓN NACE CON EL OBJETIVO DE RESPONDER A LAS CRECIENTES EXIGENCIAS DE SOSTENIBILIDAD, EFICIENCIA Y SEGURIDAD DENTRO DE LAS OPERACIONES URBANAS Y REGIONALES. »

La nueva generación XD Electric combina la experiencia de DAF en transporte comercial con una plataforma eléctrica moderna diseñada para distribución, logística urbana y aplicaciones donde las emisiones cero y el bajo nivel de ruido comienzan a ser fundamentales.

En un mercado donde las ciudades endurecen regulaciones ambientales y las empresas buscan reducir costos operativos y huella de carbono, el XD Electric aparece como una solución pensada para el presente... y claramente preparada para el futuro.

### DISEÑO:

El diseño del DAF XD Electric refleja perfectamente su enfoque operativo urbano y regional. La cabina adopta líneas modernas y aerodinámicas, manteniendo la identidad visual robusta característica de la marca, pero incorporando elementos específicos que resaltan su naturaleza eléctrica.

Uno de los puntos más importantes del diseño es la excelente visibilidad frontal y lateral, algo esencial para operaciones en ciudad donde peatones, ciclistas y tráfico intenso forman parte constante del entorno.

La estructura de la cabina también ha sido optimizada para mejorar accesibilidad, comodidad y eficiencia diaria del conductor.

El XD Electric transmite una imagen moderna y tecnológica, pero sin perder el

carácter sólido y profesional esperado en un camión de trabajo pesado.

### MOTOR Y TRANSMISIÓN:

El corazón del DAF XD Electric es su sistema de propulsión completamente eléctrico de alto rendimiento. El motor eléctrico entrega torque instantáneo, permitiendo aceleraciones suaves y eficientes incluso con carga completa. Esta característica resulta especialmente útil en operaciones urbanas con constantes detenciones y arranques. A diferencia de los motores diésel tradicionales, el funcionamiento es considerablemente más silencioso y libre de vibraciones, mejorando tanto la experiencia de conducción como el entorno urbano.

El sistema de transmisión eléctrica sim-

plifica gran parte de la mecánica tradicional, ofreciendo una entrega de potencia mucho más lineal y eficiente. Además, el sistema de recuperación de energía durante frenadas permite aprovechar parte de la energía cinética para mejorar la autonomía operativa.

DAF ha diseñado este modelo pensando en operaciones intensivas donde la eficiencia energética y la reducción de emisiones son prioridad.

### INTERIOR:

El interior del XD Electric refleja claramente la nueva filosofía de confort y tecnología aplicada al transporte comercial moderno. La cabina ofrece una distribución ergonómica, con controles intuitivos y un ambiente claramente orientado al conductor profesional.

El tablero digital proporciona información detallada sobre autonomía, consumo energético y estado operativo del vehículo, facilitando una gestión más eficiente durante la jornada laboral. El bajo nivel de ruido generado por el sistema eléctrico transforma completamente la experiencia dentro de la cabina, reduciendo fatiga y mejorando el confort general.

Además, DAF ha trabajado en mejorar espacios de almacenamiento, visibilidad y accesibilidad, aspectos esenciales para operaciones urbanas y regionales intensivas.

### MANEJO:

La experiencia de conducción del DAF XD Electric destaca especialmente en entornos urbanos y regionales. La entrega inmediata de tor-

que permite movimientos ágiles y precisos incluso en tráfico congestionado. El vehículo responde de manera suave y progresiva, facilitando maniobras y mejorando la sensación de control.

La dirección es precisa y el comportamiento general transmite estabilidad incluso con carga. Uno de los aspectos más valorados por operadores es el silencio operativo. La ausencia de ruido mecánico no solo mejora la comodidad del conductor, sino también la convivencia en zonas urbanas sensibles al ruido.

Además, el sistema de frenado regenerativo ayuda a optimizar eficiencia mientras ofrece una conducción más controlada y fluida.

El XD Electric demuestra claramente las ventajas de la movilidad eléctrica aplicada al transporte profesional. >>





### SEGURIDAD:

La seguridad ocupa un lugar central dentro del desarrollo del DAF XD Electric.

• El vehículo incorpora avanzados sistemas de asistencia al conductor diseñados especialmente para operaciones urbanas y regionales, donde el riesgo de interacción con peatones y ciclistas es elevado.

- Entre las tecnologías disponibles destacan:
- Frenado automático de emergencia
- Sistemas de monitoreo de entorno
- Asistencia de giro
- Cámaras de visión ampliada
- Alertas de colisión y puntos ciegos

Además, la estructura de la cabina ha sido desarrollada para mejorar la protección tanto del conductor como de usuarios vulnerables de la vía.

DAF entiende que el transporte urbano moderno exige niveles de seguridad mucho más avanzados que en el pasado.

### TECNOLOGÍA:

El XD Electric integra una arquitectura tecnológica completamente enfocada en conectividad, eficiencia y gestión inteligente de flotas.

Los sistemas telemáticos permiten monitorear consumo energético, autonomía y rendimiento operativo en tiempo real, facilitando la optimización de rutas y costos.

La plataforma digital también ayuda a planificar recargas y maximizar disponibilidad operativa, algo fundamental en flotas comerciales eléctricas. »



Además, el sistema eléctrico reduce considerablemente las necesidades de mantenimiento frente a un camión diésel convencional gracias a una menor cantidad de componentes mecánicos móviles. La combinación entre electrificación y conectividad convierte al XD Electric en una herramienta moderna y altamente eficiente para la logística urbana y regional.

**PARA CONCLUIR:**

El DAF XD Electric representa una nueva generación de camiones diseñados específicamente para responder a los desafíos del transporte moderno. Más silencioso, eficiente y sostenible, este modelo demuestra cómo la electrificación está transformando rápidamente las operaciones urbanas y regionales de mercancías.

Aunque la transición hacia flotas completamente eléctricas todavía enfrenta retos relacionados con infraestructura y autonomía, el XD Electric confirma que la industria ya se mueve en esa dirección. [TTL](#)



**BUSINESSFUNDING4YOU**  
BUSINESS LENDING EXPERTS

**PRESTAMOS PARA TODO TIPO DE NEGOCIOS!**

Tel: 866.832.9991 — 562.665.5397 — [info@businessfunding4you.com](mailto:info@businessfunding4you.com) — [www.businessfunding4you.com](http://www.businessfunding4you.com)

**REQUISITOS:**

- DEPOSITOS POR LO MINIMO \$3,000 MENSUALES
- NO ES NECESARIO VENDER SUS INVOICES
- CUENTA BANCARIA DE NEGOCIOS (3 MESES)
- COPIA DE LICENCIA DE CONDUCIR
- CREDITO PERSONAL 500+ FICO
- COPIA DE LICENCIA DE NEGOCIO



**UTILIZARLO PARA:**

- REPARACIONES
- DOWN PAYMENT
- AGREGAR MAS DRIVERS
- MAS CARGAS
- PAGAR ASEGURANZA
- PAGAR PERMISOS
- EXPANSION

**MAL CREDITO NO HAY PROBLEMA!**

Si ha sido rechazado por su banco nosotros le podemos ayudar

**RAPIDO Y FACIL!**



# EL CAMIÓN ELÉCTRICO DISEÑADO PARA TRANSFORMAR LA MOVILIDAD URBANA PESADA

## MERCEDES-BENZ EECONIC

LA ELECTRIFICACIÓN DEL TRANSPORTE PESADO YA NO SE LIMITA ÚNICAMENTE A VEHÍCULOS DE LARGA DISTANCIA. LAS CIUDADES MODERNAS TAMBIÉN ESTÁN ENTRANDO EN UNA NUEVA ETAPA DONDE LOS CAMIONES ELÉCTRICOS COMIENZAN A DESEMPEÑAR UN PAPEL FUNDAMENTAL EN OPERACIONES URBANAS CRÍTICAS. EN ESE CONTEXTO, EL MERCEDES-BENZ EECONIC SURGE COMO UNA DE LAS PROPUESTAS MÁS AVANZADAS DENTRO DEL SEGMENTO DE SERVICIOS MUNICIPALES Y DISTRIBUCIÓN URBANA ESPECIALIZADA. »



POR: TRANSPORTE LATINO / EDGARDO IORIO

**D**esarrollado por Mercedes-Benz Trucks, el eEconic está pensado principalmente para tareas intensivas como recolección de residuos, servicios urbanos y operaciones donde el silencio, la maniobrabilidad y las cero emisiones son cada vez más importantes.

Más que un simple camión eléctrico, el eEconic representa una nueva forma de entender el transporte pesado dentro de las ciudades modernas.

#### DISEÑO:

El diseño del Mercedes-Benz eEconic responde claramente a las necesidades de operación urbana.

Uno de sus elementos más distintivos es la cabina de acceso bajo, una característica especialmente útil para trabajos donde el conductor debe entrar y salir constantemente del vehículo, como ocurre en servicios de recolección de residuos.

La amplia superficie acristalada mejora significativamente la visibilidad, algo esencial en entornos urbanos densos donde peatones, ciclistas y vehículos ligeros comparten espacio constantemente.

El frontal adopta una apariencia moderna y limpia, típica de la nueva generación de vehículos eléctricos de Mercedes-Benz. La ausencia de un motor diésel tradicional permite optimizar mejor algunos espacios y mejorar la distribución del conjunto.

El eEconic no busca verse agresivo o deportivo. Su diseño está completamente enfocado en funcionalidad, seguridad y eficiencia operativa.





**MOTOR Y TRANSMISIÓN:**

El Mercedes-Benz eEonic utiliza una plataforma completamente eléctrica derivada del eActros, adaptada específicamente para aplicaciones urbanas.

El sistema de propulsión eléctrico entrega torque instantáneo, algo especialmente útil en operaciones donde el vehículo debe detenerse y arrancar constantemente durante toda la jornada.

A diferencia de un camión diésel conven-

cional, el funcionamiento del eEonic es extremadamente silencioso, reduciendo considerablemente la contaminación acústica en áreas urbanas.

La transmisión funciona de manera mucho más simple y suave, eliminando gran parte de las vibraciones y cambios bruscos típicos de los motores tradicionales.

Además, el sistema de recuperación de energía durante frenadas permite mejorar la eficiencia y optimizar el uso de la batería en

ciclos urbanos intensivos.

El resultado es un vehículo mucho más eficiente para el entorno donde realmente trabaja.

**INTERIOR:**

El interior del eEonic está diseñado pensando en ergonomía y practicidad.

La cabina ofrece un acceso fácil y cómodo gracias a su configuración low-entry, algo fundamental para operadores que realizan múltiples paradas durante la jornada. >>



**FIX A TICKET**  
TRAFFIC TICKETS · SPEEDING · LOGBOOK VIOLATION · OVERWEIGHT TICKETS Y MAS

**AYUDAMOS A CHOFERES CUANDO SU LICENCIA ESTA EN PELIGRO ¡VAYA CON LOS MEJORES!**

**¡NUESTROS ABOGADOS TIENEN LA EXPERIENCIA PARA PELEAR SU CASO EN CORTE!**

**¡PREGUNTE A NUESTROS CLIENTES! ¡MAS DEL 90% DE EXITO!**

**855.349.2849**

El puesto de conducción incorpora un tablero digital moderno con información relacionada tanto con la operación del vehículo como con la gestión energética del sistema eléctrico.

La distribución interior prioriza visibilidad, comodidad y facilidad de uso. Además, el ambiente resulta considerablemente más silencioso y menos fatigante debido a la ausencia del ruido mecánico típico de un motor diésel.

Mercedes-Benz ha trabajado claramente en mejorar la calidad de vida del conductor urbano profesional.

#### MANEJO:

El Mercedes-Benz eEonic destaca especialmente en entornos urbanos.

La entrega inmediata de torque permite movimientos suaves y precisos incluso con carga completa. Esto resulta ideal para operaciones de baja velocidad y tráfico intenso.

La dirección es ágil y la maniobrabilidad del vehículo facilita desplazamientos en calles estrechas y zonas congestionadas.

Uno de los aspectos más valorados por operadores es el bajo nivel de ruido. El funcionamiento silencioso no solo mejora la experiencia de conducción, sino también la convivencia urbana, especialmente en operaciones nocturnas o matutinas. Además, la suspensión y el comportamiento general del vehículo están optimizados para ofrecer estabilidad y confort durante largas jornadas de trabajo urbano.

#### SEGURIDAD:

La seguridad es uno de los pilares principales del eEonic. El diseño de la cabina ofrece una visibilidad mucho más amplia que la de muchos camiones tradicionales, reduciendo considerablemente puntos ciegos.



Además, el vehículo incorpora sistemas avanzados de asistencia al conductor como:

- Frenado automático de emergencia
- Detección de peatones y ciclistas
- Cámaras de visión periférica
- Asistencias de giro
- Monitoreo de entorno urbano

Estas tecnologías son especialmente importantes en operaciones municipales y urbanas donde el riesgo de interacción con peatones es elevado. Mercedes-Benz entiende que, en un entorno urbano moderno, la seguridad ya no depende únicamente del conductor... también depende de la tecnología.

#### TECNOLOGÍA:

El eEonic integra una arquitectura tecnológica avanzada enfocada en conectividad, eficiencia y gestión inteligente de flotas.

Los sistemas telemáticos permiten monitorear autonomía, consumo energético y estado operativo del vehículo en tiempo real.

Además, la plataforma eléctrica reduce significativamente las necesidades de mantenimiento

frente a un camión diésel convencional, gracias a una menor cantidad de componentes mecánicos móviles. El vehículo también forma parte de la estrategia global de Mercedes-Benz hacia una movilidad pesada sostenible y conectada.

La combinación entre electrificación y digitalización convierte al eEonic en una herramienta preparada para el futuro de las ciudades inteligentes.

#### PARA CONCLUIR:

El Mercedes-Benz eEonic demuestra cómo la electrificación puede transformar profundamente el transporte pesado urbano.

Más silencioso, eficiente y seguro, este camión está diseñado específicamente para responder a los desafíos de las ciudades modernas, donde las emisiones, el ruido y la seguridad vial son prioridades cada vez mayores.

Aunque la transición hacia flotas completamente eléctricas todavía enfrenta retos relacionados con infraestructura y costos, modelos como el eEonic muestran claramente hacia dónde se dirige la industria.



vocacional: **MERCEDES-BENZ EECONIC**

UN BUEN SELLO EVITA QUE SE DESTAPEN LOS PROBLEMAS.



**IDEAS DRIVING RESULTS**  
SOLUCIONES INTELIGENTES QUE PROTEGEN SU DESEMPEÑO.

Los problemas emergen – a menos que se sellen en el exterior. Los sellos para ruedas Meritor® mantienen la suciedad, el agua y los contaminantes de la carretera en el exterior y los lubricantes vitales en el interior, para evitar reparaciones y para que disfrute de un gran desempeño a largo plazo. Tanto los sellos Estándar como los sellos Premium para ruedas Meritor le apoyan con soporte experto y garantías líderes en la industria. Para más información, visite [MeritorWheelSeals.com](http://MeritorWheelSeals.com) o llámenos al 888-725-9355. Le esperamos para sellar un buen trato. Insista en la caja con el toro.

Desde México al 011-01800MERITOR (011-01800-637-4867).



**LA RELACIÓN  
CALIDAD PRECIO  
TE ESTÁ  
ESPERANDO**



En los negocios, el tiempo lo es todo. Entregar a tiempo, utilizar vehículos en los que pueda confiar todo el tiempo: todo es cuestión de tiempo. Es por eso que ya es hora de que invierta en la relación calidad-precio comprobada que ofrece el confiable camión Croner de UD. Le ahorra dinero porque le ahorra tiempo.



**UD TRUCKS**

# FUERZA HÍBRIDA Y ESPÍRITU EXTREMO PARA DOMINAR CUALQUIER TERRENO

## **TOYOTA** TUNDRA TRD PRO 2026

LA NUEVA TOYOTA TUNDRA TRD PRO DEL 2026 REPRESENTA LA EVOLUCIÓN MÁS AGRESIVA Y TECNOLÓGICA DE LA PICKUP GRANDE DE TOYOTA. DISEÑADA PARA QUIENES BUSCAN AUTÉNTICAS CAPACIDADES TODOTERRENO SIN SACRIFICAR CONFORT NI TECNOLOGÍA, ESTA VERSIÓN TRD PRO LLEVA EL ADN AVENTURERO DE LA MARCA JAPONESA A UN NUEVO NIVEL. »



**E**n un segmento dominado por pickups cada vez más sofisticadas y potentes, la Tundra TRD Pro apuesta por una combinación muy particular: robustez tradicional, electrificación híbrida y una preparación real para enfrentar condiciones extremas.

No es simplemente una pickup grande con apariencia agresiva. Es un vehículo desarrollado para soportar rutas difíciles, remolque, viajes largos y aventuras fuera del asfalto sin perder refinamiento en carretera.

La Tundra TRD Pro busca demostrar que una pickup moderna puede ser brutalmente capaz... y al mismo tiempo sorprendentemente cómoda.



**DISEÑO:**

El diseño de la Toyota Tundra TRD Pro transmite fuerza desde cualquier ángulo.

El frontal incorpora una enorme parrilla

característica de la línea TRD Pro, acompañada por iluminación LED moderna y detalles oscurecidos que refuerzan su personalidad agresiva. Los pasos de rueda ensanchados,



los neumáticos todoterreno y la elevada altura libre al suelo dejan claro que esta pickup está diseñada para mucho más que la ciudad.

Toyota también ha trabajado en mejorar la

aerodinámica sin perder robustez visual, algo importante para eficiencia y estabilidad.

En la parte trasera, los detalles TRD Pro y la caja de carga funcional mantienen el enfoque uti-

litario del vehículo, mientras que los acabados modernos ayudan a darle una apariencia más premium. La Tundra TRD Pro logra combinar agresividad, funcionalidad y presencia con gran equilibrio.

**MOTOR Y TRANSMISIÓN**

Uno de los aspectos más interesantes de la TRD Pro es su sistema de propulsión híbrido.

La pickup incorpora el sistema i-FORCE MAX, una configuración híbrida que combina un motor V6 biturbo con asistencia eléctrica para ofrecer una enorme cantidad de torque y una respuesta mucho más eficiente.

El resultado es una entrega de potencia contundente tanto en carretera como fuera del asfalto. El torque inmediato proporcionado por el sistema híbrido mejora aceleraciones, capacidad de remolque y desempeño en terrenos difíciles. >>





La transmisión automática trabaja de manera suave y rápida, adaptándose perfectamente tanto a conducción diaria como a condiciones off-road más exigentes.

Además, el sistema de tracción integral y los modos de conducción específicos permiten ajustar el comportamiento del vehículo según el tipo de terreno.

Toyota demuestra aquí que la electrificación también puede servir para aumentar capacidades todoterreno.

#### INTERIOR:

El interior de la Tundra TRD Pro combina resistencia y sofisticación de manera muy acertada.

La cabina ofrece materiales de alta calidad, detalles específicos de la línea TRD y una distribución moderna orientada tanto al confort como a la funcionalidad.

Los asientos deportivos brindan excelente soporte durante conducción off-road, mientras que el espacio interior resulta amplio y cómodo incluso para viajes largos.

El tablero integra pantallas digitales modernas y un sistema multimedia avanzado, pero sin perder la sensación robusta característica de una pickup de trabajo y aventura.

Toyota también ha trabajado en mejorar aislamiento acústico y calidad general del habitáculo, haciendo que la experiencia sea mucho más refinada que en generaciones anteriores.

La Tundra TRD Pro ya no es solo una camioneta resistente... también es un vehículo premium.

#### MANEJO:

La experiencia de conducción de la Toyota Tundra TRD Pro 2026 refleja claramente su doble personalidad.

En carretera, la pickup transmite estabilidad y confort sorprendentes para un vehículo de estas dimensiones. La suspensión absorbe irregularidades con mucha eficacia y el sistema híbrido aporta suavidad durante aceleraciones y maniobras urbanas.

Fuera del asfalto es donde realmente aparece el carácter TRD Pro.

La suspensión especializada, la tracción integral avanzada y los neumáticos todoterreno permiten enfrentar arena, lodo, rocas y caminos irregulares con enorme confianza.

El torque instantáneo del sistema híbrido también ayuda considerablemente en situaciones de baja velocidad y terrenos complicados.

La Tundra TRD Pro está diseñada para quienes quieren explorar sin preocuparse demasiado por el camino. >>

# SUSCRÍBETE A TRANSPORTE LATINO ¡ES GRATIS!

Envía tu suscripción a:  
Transporte Latino Publishing, Inc.  
880 West First St. Suite #310, Los Angeles, CA 90012  
Visítanos en:  
[www.transportelatino.com](http://www.transportelatino.com)



Asegúrate de tener un ejemplar de tu revista **Transporte Latino** todos los meses, recibiendo en la comodidad de tu casa, sólo tienes que llenar el formulario. Lo mejor de todo, es que es totalmente gratis.

#### ¿Cuál es su papel en la compra de lubricantes?

- Compra  Mantenimiento realizado por terceros  
 Recomienda  No esta involucrado  
 Aprueba la compra  Técnico / Mantenimiento

#### ¿Cuál es su título y posición

- Gerente de flota  Técnico  
 Encargado de mantenimiento  Chofer  Gerente concesionario

#### ¿Cuál es su camión preferido?

- Freightliner  Peterbilt  
 International  Western Star  
 Kenworth  Mack  
 Volvo  Sterling

#### ¿Quién repara su camión?

- Lo hace usted mismo  Taller independiente  
 Truck Stop  Concesionario

#### ¿Dónde trabaja?

- California  48 Estados  
 11 Western  Otros

#### ¿Cuál es su aceite preferido?

- Shell  Chevron  
 Lucas Oil  Texaco  
 Mobil  Otro

#### ¿Qué compañía de celular usa?

- Verizon  Sprint/Nextel  
 AT&T  T-Mobile  
 Boost  Otro  
 Metro PC

#### ¿Cuánto hace que tiene su licencia comercial?

- 6 meses  2 años  
 1 año  3 o más años

#### Su motor preferido es:

- S-60 Detroit  Volvo  
 CAT  Mack  
 Cummins  International

#### Su neumático preferido

- Firestone  BFGoodrich  
 Michelin  Goodyear  
 Dayton  Dunlop  
 Hankook  Bridgestone

#### Lo más importante del camión para usted es:

- El consumo  La potencia  
 La comodidad  La velocidad

#### Su edad es:

- 25-30  41-49  
 31-40  Mayor de 50

camioneta: **TOYOTA TUNDRA TRD PRO 2026**

#### ¿Qué sección le gusta más y cuál no le interesa? >

SECCION	MAS	MENOS	BASTA	SECCION	MAS	MENOS	BASTA
Camiones	<input type="radio"/>	<input type="radio"/>	<input type="radio"/>	Noticias	<input type="radio"/>	<input type="radio"/>	<input type="radio"/>
Vocacionales	<input type="radio"/>	<input type="radio"/>	<input type="radio"/>	El negocio	<input type="radio"/>	<input type="radio"/>	<input type="radio"/>
Tecnología	<input type="radio"/>	<input type="radio"/>	<input type="radio"/>	Mantenimiento	<input type="radio"/>	<input type="radio"/>	<input type="radio"/>
Camionetas	<input type="radio"/>	<input type="radio"/>	<input type="radio"/>	Utilitarios	<input type="radio"/>	<input type="radio"/>	<input type="radio"/>
En la ruta	<input type="radio"/>	<input type="radio"/>	<input type="radio"/>	Moto	<input type="radio"/>	<input type="radio"/>	<input type="radio"/>

#### ¿A dónde quieres recibir tu revista?

Nombre \_\_\_\_\_  
 Email \_\_\_\_\_  
 Domicilio \_\_\_\_\_  
 Ciudad \_\_\_\_\_ Estado \_\_\_\_\_ ZIP \_\_\_\_\_  
 Teléfono \_\_\_\_\_ Fecha \_\_\_\_\_  
 Firma \_\_\_\_\_  
 Desea suscribirse a la revista: SI  NO





#### SEGURIDAD:

Toyota incorpora en la Tundra TRD Pro un amplio paquete de asistencias y sistemas de seguridad avanzados.

#### ENTRE ELLOS DESTACAN:

- Frenado automático de emergencia
- Monitoreo de punto ciego
- Control crucero adaptativo
- Asistencia de mantenimiento de carril
- Cámaras de visión múltiple
- Sensores de entorno y estacionamiento

Además, la pickup cuenta con sistemas específicos para conducción todoterreno que ayudan a mejorar control y estabilidad en superficies difíciles.

La combinación de estructura robusta y tecnología avanzada convierte a la Tundra en uno de los modelos más completos de su categoría en términos de seguridad.

## PARA CONCLUIR

La Toyota Tundra TRD Pro representa una de las propuestas más completas dentro del segmento de pickups todoterreno modernas.

Potente, tecnológica y preparada para condiciones extremas, esta pickup demuestra cómo la electrificación puede integrarse perfectamente al mundo off-road sin sacrificar capacidades tradicionales.

Toyota ha logrado crear un vehículo que combina aventura, confort y tecnología con una personalidad claramente agresiva y funcional.

#### TECNOLOGÍA:


La Tundra integra una plataforma tecnológica moderna y altamente conectada.

El sistema multimedia incorpora pantallas de gran tamaño, conectividad inalámbrica y compatibilidad total con smartphones.

Además, la pickup ofrece múltiples configuraciones de manejo, monitoreo de desempeño off-road y herramientas digi-

tales orientadas a mejorar la experiencia tanto en carretera como fuera de ella.

El sistema híbrido también incorpora tecnologías avanzadas de gestión energética que optimizan consumo y rendimiento según las condiciones de conducción.

Toyota entiende que el conductor moderno espera mucho más que fuerza bruta... también exige inteligencia y conectividad. 

# NO PAGUE IMPUESTOS DE MAS, CONSULTE CON LOS EXPERTOS



## STUDIO

BUSINESS MANAGEMENT  
CONSULTANTS, INC.

Somos expertos en **Corporaciones, Payroll, contabilidad e Income Tax**, y contamos con más de 33 años de experiencia trabajando para la industria del transporte de cargas.

Desde **sólo 200 dólares** al mes ud. contará con un servicio profesional que le ayudará a crecer y manejar su negocio



Llame ya al **(888) 628-2188** para una consulta gratis y sin compromiso.

# LA REFERENCIA EUROPEA EN VERSATILIDAD Y TRANSPORTE COMERCIAL



## FIAT DUCATO

HABLAR DE VEHÍCULOS COMERCIALES LIGEROS EN EUROPA ES HABLAR INEVITABLEMENTE DE LA FIAT DUCATO. DURANTE DÉCADAS, ESTE MODELO DESARROLLADO POR FIAT PROFESSIONAL SE HA CONVERTIDO EN UNO DE LOS PILARES DEL TRANSPORTE URBANO, REGIONAL Y PROFESIONAL GRACIAS A SU ENORME VERSATILIDAD, EFICIENCIA Y CAPACIDAD DE ADAPTACIÓN. »



POR: **TRANSPORTE LATINO / YUNJET BLANCO**

La Ducato no solo ha conquistado empresas de logística y reparto; también se ha transformado en una de las plataformas favoritas para conversiones especiales, vehículos recreativos y aplicaciones industriales de todo tipo.

En una época donde el transporte comercial exige mayor eficiencia, conectividad y sostenibilidad, la Fiat Ducato continúa evolucionando para mantenerse como una de las referencias más importantes dentro del segmento.

Más que una furgoneta comercial, la Ducato es una herramienta de trabajo diseñada para adaptarse prácticamente a cualquier necesidad.

#### DISEÑO:

El diseño de la Fiat Ducato combina funcionalidad y modernidad en un formato claramente orientado al trabajo profesional.

Su frontal presenta líneas más modernas y aerodinámicas que generaciones anteriores, integrando iluminación estilizada y una parrilla que transmite robustez sin perder eficiencia visual.

La carrocería ha sido optimizada para maximizar el espacio de carga interior manteniendo dimensiones exteriores relativa-

mente manejables para operaciones urbanas.

Uno de los mayores atributos del diseño de la Ducato es precisamente su modularidad. Existen múltiples configuraciones de longitud, altura y capacidad, permitiendo adaptarse a sectores muy distintos como:

- Reparto urbano
- Transporte refrigerado
- Conversión para motorhomes
- Servicios técnicos

- Logística regional
- Transporte de pasajeros

La Ducato ha sido diseñada pensando primero en la funcionalidad... y eso se nota en cada línea de su estructura.

#### MOTOR Y TRANSMISIÓN:

La Fiat Ducato ofrece una gama de motorizaciones enfocadas principalmente en eficiencia, durabilidad y capacidad operativa.

Dependiendo de la versión y mercado, la gama incluye motores diésel modernos de alto rendimiento, además de variantes eléctricas como la E-Ducato, orientadas a operaciones urbanas de cero emisiones.

Los motores diésel destacan por ofrecer un equilibrio eficiente entre potencia y consumo, algo fundamental para empresas que dependen diariamente del vehículo para sus operaciones.

La transmisión automática disponible en varias versiones mejora considerablemente el confort de conducción, especialmente en tráfico urbano y rutas de reparto intensivas.

Además, la configuración mecánica de la Ducato permite soportar diferentes tipos de carga y carrocerías sin comprometer estabilidad ni eficiencia operativa.

Fiat entiende que un vehículo comercial debe ser rentable antes que cualquier

otra cosa.

#### INTERIOR:

El interior de la Fiat Ducato ha evolucionado considerablemente en los últimos años.

Lejos de la simplicidad extrema que caracterizaba históricamente a muchos vehículos comerciales, la nueva generación ofrece un ambiente mucho más moderno, tecnológico y confortable. >>





La posición de conducción es elevada y cómoda, ofreciendo buena visibilidad y facilidad de acceso, algo fundamental para operadores que realizan múltiples entregas durante la jornada.

El tablero integra pantallas digitales, conectividad avanzada y controles mucho más intuitivos que en generaciones anteriores.

Además, el habitáculo ofrece numerosos espacios de almacenamiento pensados específicamente para conductores profesionales que pasan largas horas dentro del vehículo.

La Ducato demuestra que un vehículo comercial también puede ofrecer comodidad y tecnología sin perder funcionalidad.

#### MANEJO:

Uno de los aspectos más valorados de la Fiat Ducato es su facilidad de conducción.

A pesar de sus diferentes tamaños y configuraciones, el vehículo mantiene una sensación relativamente ágil y manejable, especialmente en entornos urbanos.

La dirección ligera y la buena visibilidad facilitan maniobras en calles estrechas, estacionamientos y zonas de carga.

La suspensión ha sido calibrada para equilibrar capacidad de carga y confort, absorbiendo adecuadamente irregularidades del pavimento incluso cuando el vehículo circula cargado.

Además, los motores modernos y las transmisiones automáticas disponibles ayudan a reducir fatiga durante largas jornadas laborales.

La Ducato está diseñada para hacer más sencillo el trabajo diario del conductor.

#### SEGURIDAD:

La seguridad se ha convertido en un aspecto cada vez más importante dentro del transporte comercial, y la Fiat Ducato incorpora múltiples sistemas orientados a proteger tanto al conductor como a la carga. >>





**ENTRE LAS TECNOLOGÍAS DISPONIBLES DESTACAN:**

- Frenado automático de emergencia
- Asistencia de mantenimiento de carril
- Control de estabilidad
- Monitoreo de fatiga
- Sensores y cámaras de estacionamiento
- Control crucero adaptativo

La estructura del vehículo también ha sido desarrollada para ofrecer mayor protección en caso de impacto.

En operaciones urbanas y regionales,

donde el conductor enfrenta constantemente tráfico complejo y múltiples riesgos, estas asistencias representan una ventaja importante.


**TECNOLOGÍA:**

La Ducato incorpora un ecosistema tecnológico mucho más avanzado que el de muchas generaciones anteriores.

El sistema multimedia ofrece integración completa con smartphones, navegación y conectividad diseñada para facilitar opera-

ciones comerciales modernas.

Además, las versiones más recientes integran sistemas telemáticos orientados a la gestión de flotas, monitoreo operativo y optimización de mantenimiento.

En el caso de la E-Ducato, la tecnología eléctrica añade nuevas herramientas relacionadas con gestión energética, autonomía y planificación de carga. Fiat ha entendido que el vehículo comercial moderno no solo transporta mercancías... también forma parte de un sistema logístico completamente conectado. 



# PARA CONCLUIR

La Fiat Ducato continúa siendo una de las referencias más importantes dentro del transporte comercial ligero gracias a su combinación de versatilidad, eficiencia y capacidad de adaptación.

Su diseño funcional, sus múltiples configuraciones y la incorporación de nuevas tecnologías la mantienen competitiva en un mercado donde las exigencias operativas cambian rápidamente.

Ya sea como vehículo de reparto, plataforma de conversión o herramienta logística, la Ducato demuestra por qué ha logrado mantenerse durante tantos años como uno de los modelos más reconocidos del segmento.

# WHY ADVERTISE WITH ARBOL PUBLISHING

DELIVERS 2,500,000 + HISPANICS CONSUMERS MONTHLY IN THE US MARKET



PRINT STILL DELIVERS THE MESSAGE TO SPECIFIC CONSUMER TARGETS MORE EFFICIENTLY THAN ANY OTHER MEDIA



**HISPANIC DEMOGRAPHICS**

- It is estimated that Hispanic spending power is \$1.2 trillion
- 27.7 is the median age of the Hispanic population in 2008. This compared with 36.8 years for the population as a whole.
- 45% of Affluent Hispanic households are concentrated in Los Angeles, New York, Houston, Miami and Chicago
- Hispanics are now the nation's second largest consumer market after white non-Hispanics.
- Approximately 70% of Hispanics speak Spanish and nearly half of the total population are at ease with the English Language.

INFO: 1.888.628.2188 - CONTACT: [Publisher@arbolpublishing.com](mailto:Publisher@arbolpublishing.com)  
880 West First St. Suite #310 Los Angeles CA, 90012



# 10 CONSEJOS PARA CONducIR CAMIONES DE FORMA SEGURA ESTA PRIMAVERA

## REVISIÓN PRIMAVERAL A TU CAMIÓN

AHORA QUE EL INVIERNO HA QUEDADO ATRÁS Y EL AIRE SE LLENA DE SEÑALES PRIMAVERALES, ES MUY PROBABLE QUE ESPERES CON ILUSIÓN LOS MESES MÁS CÁLIDOS. YA NO TENDRÁS QUE PREOCUPARTE POR CARRETERAS HELADAS O TORMENTAS DE NIEVE; SIN EMBARGO, CADA ESTACIÓN TRAE CONSIGO SUS PROPIAS PARTICULARIDADES CORTESÍA DE LA MADRE NATURALEZA. AUNQUE CONducIR EN PRIMAVERA SUELE SER MENOS PELIGROSO QUE HACERLO EN INVIERNO, MANTENER EL CAMIÓN EN BUEN ESTADO Y PERMANECER ALERTA AL VOLANTE SIGUE SIENDO CRUCIAL. DESDE EL MANTE-NIMIENTO ADECUADO DEL VEHÍCULO Y LA PRECAUCIÓN ANTE LOS BACHES QUE DEJA EL INVIERNO, HASTA ESTAR ATENTO A CICLISTAS Y ANIMALES SALVAJES: A CONTINUACIÓN, TE OFRECEMOS ALGUNOS CONSEJOS PARA MANTENERTE SEGURO AL CONducIR ESTA PRIMAVERA. »



POR: TRANSPORTE LATINO / JUNIOR MARTE

### CONSEJOS PARA REALIZAR UNA REVISIÓN PRIMAVERAL A TU CAMIÓN

**D**icen que las lluvias de abril traen las flores de mayo, pero el clima primaveral también trae granizo, polen y una mayor actividad de animales. Por eso, antes de salir a la carretera, debes desempolvar la lista de comprobación estacional y asegurarte de conducir con seguridad. Ante la llegada de la primavera, asegúrate de revisar lo siguiente:

**LUCES EN PERFECTO ESTADO DE FUNCIONAMIENTO:** Asegúrate de que todas las luces —incluidos los faros delanteros, las luces de freno y los intermitentes— funcionen correctamente. Una buena iluminación mejora tu visibilidad nocturna y bajo la lluvia, te hace más visible para otros conductores y garantiza que tu camión cumpla con la normativa legal.

**ESCOBILLAS DEL LIMPIAPARABRISAS LIMPIAS Y EN BUEN ESTADO:** Las escobillas se deterioran fácilmente con el hielo del parabrisas o el calor seco del verano. Si la goma no está en buen estado, no limpiarán

eficazmente, ya sea durante una tormenta o al retirar polen, savia o insectos mientras conduces por la carretera.

**BUEN ESTADO DE LOS NEUMÁTICOS:** Esto incluye revisar tanto la profundidad del

dibujo como la presión del aire. Es habitual que los neumáticos pierdan algo de presión con las temperaturas frías; mantener la presión adecuada te ayudará a ahorrar combustible y a mejorar la seguridad. >>



**¡No asumas riesgos!**

**Rastreo Satrack GPS**

Te alerta cuando encienden o mueven tu camión sin autorización.

**¡COTIZA AHORA!**

(786) 8339897  
(786) 3326933

[www.satrack.com](http://www.satrack.com)

**satrack**



**PRONÓSTICO DEL TIEMPO:** Conocer las condiciones meteorológicas previstas te permite ajustar la ruta, la hora de salida y los tiempos de conducción. Aunque la mayoría de la gente suele consultar el tiempo en invierno, la primavera presenta sus propios desafíos, como vientos fuertes, lluvias, granizo, riesgo de tornados y cambios bruscos de temperatura. Planificar la conducción con antelación te ayudará a contar con el equipo adecuado, mantener la seguridad y cumplir con los plazos de entrega. Reponga y actualice los suministros de emergencia: al cambiar la ropa de invierno por la de primavera, asegúrese de conservar prendas adecuadas para vestirse por capas, así como mantas, ya que los días y las noches aún pueden ser frescos. Reponga también otros suministros; esto puede incluir medicamentos para alergias estacionales o resfriados, así como artículos como desinfectante de manos, pañue-

los desechables, alimentos y agua para emergencias.

Al seguir estos consejos de seguridad, recuerde también que es la época del año para otra tarea de mantenimiento esencial: ¡la limpieza de primavera! Considere renovar

la cabina y el área de descanso de su camión aspirando, quitando el polvo y puliendo las superficies. No solo disfrutará de un vehículo limpio al comenzar la nueva temporada, sino que también podrá ayudar a reducir las alergias estacionales. >>



# LOS CAMIONEROS

LOSCAMIONEROS.US



**THE ULTIMATE SOLUTION TO YOUR RECRUITING NEEDS**  
NATIONWIDE CO-OP ADVERTISING PROGRAM

**NATIONAL TV ADVERTISING**



CLICK TO WATCH

**NATIONWIDE CO-OP ADVERTISING PROGRAM**



**TRANSPORTE LATINO PRINT MAGAZINES**

a **360**  
**APPROACH**

**NATIONAL RADIO PROGRAMS**



CLICK TO LISTEN

**CALL CENTER**



**TL APP DIGITAL PLATFORMS**



en la ruta: **REVISIÓN PRIMAVERAL A TU CAMIÓN**



### MANTENGA LA DILIGENCIA AL CONDUCIR

A medida que suben las temperaturas y los árboles comienzan a florecer, tanto las personas como los animales se vuelven mucho más activos, lo que aumenta la necesidad de mantenerse alerta y diligente al conducir. Además de estar atento a los siguientes elementos en su ruta, asegúrese de mantener limpio el parabrisas y de contar con gafas de sol de buena calidad.

**MAYOR PRESENCIA DE FAUNA SILVESTRE:** La primavera hace que los animales salgan de los bosques. Ya sea que estén pastando a la orilla de la carretera, cruzando la vía en busca de seguridad o buscando pareja, cabe esperar mucha más actividad de ciervos, aves, uapitíes, alces y otras especies. Es importante mantenerse atento. Los animales más pequeños tal vez no representen un peligro mayor para usted o su camión, pero es importante vigilar el entorno incluso en zonas urbanas. Recuerde que la fauna silvestre está más activa al amanecer y al atardecer.


**ESTÉ ATENTO A LOS DEMÁS:** El clima cálido atrae a más peatones, así como a más vehículos, motocicletas y bicicletas. Manténgase alerta y tenga cuidado con las maniobras peligrosas o imprudentes de otros conductores. Aunque el aumento del tráfico pueda parecer una molestia, es una realidad de la temporada para la que debe estar mentalmente preparado.

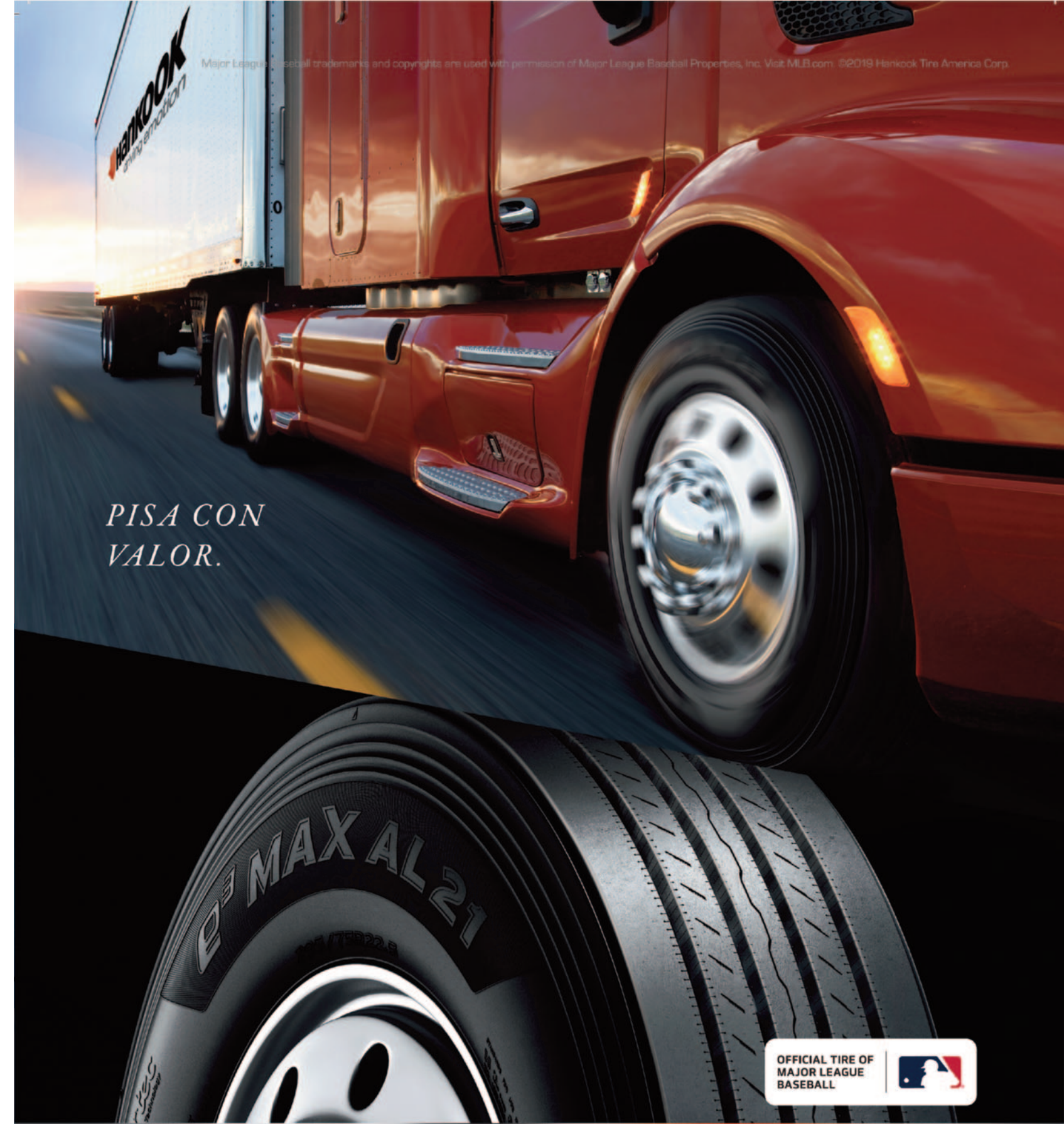
**PREPÁRESE PARA LA LLUVIA Y EL GRANIZO:** La lluvia y el granizo pueden redu-



cir la visibilidad y hacer que las carreteras se vuelvan resbaladizas. En estas condiciones, evite movimientos bruscos, deje más tiempo para frenar y aumente la distancia de seguridad respecto a otros vehículos. Además, si se encuentra con una tormenta de granizo, considere orillarse para evitar que se agriete el parabrisas.

**CUIDADO CON LOS BACHES:** Esto es especialmente importante en zonas con mucha nieve. Los cambios extremos de temperatura, junto con las máquinas quitanieves y los agentes fundentes, causan estragos en las carreteras, provocando la aparición de baches y pavimentos irregulares durante los meses de invierno. Pasar por encima de un bache puede provocar un neumático pinchado o dañar la alineación o los amortiguadores de su camión.

**OBRAS EN LA CARRETERA:** Las cuadrillas de construcción siempre aprovechan al máximo los meses de primavera y verano; por ello, extreme las precauciones al transitar por zonas de obras viales o áreas de construcción importantes. 



*PISA CON VALOR.*



OFFICIAL TIRE OF MAJOR LEAGUE BASEBALL 

Las llantas Hankook para arrastre largo están diseñadas para ser confiables y eficientes en el consumo de combustible, entregando un mayor millaje y reduciendo los costos durante el ciclo de vida total.

**HANKOOK**  
driving emotion

Hankook Tire America Corp. 333 Commerce Street, Suite 600, Nashville, TN 37201



en la ruta: **REVISIÓN PRIMAVERAL A TU CAMIÓN**



¿QUIERES SER

# CAMIONERO?

## CÁMARAS DE SEGURIDAD EN CAMIONES:

# LA TECNOLOGÍA QUE ESTÁ TRANSFORMANDO LA PROTECCIÓN EN CARRETERA

EN EL TRANSPORTE MODERNO, LA SEGURIDAD DEJÓ DE DEPENDER ÚNICAMENTE DE LA EXPERIENCIA DEL CONDUCTOR. HOY, LA TECNOLOGÍA JUEGA UN PAPEL CADA VEZ MÁS IMPORTANTE EN LA PROTECCIÓN DE VEHÍCULOS, MERCANCÍAS Y OPERADORES. DENTRO DE ESA EVOLUCIÓN, LAS CÁMARAS DE SEGURIDAD SE HAN CONVERTIDO EN UNA DE LAS HERRAMIENTAS MÁS VALIOSAS PARA LAS FLOTAS DE TRANSPORTE.

POR: TRANSPORTE LATINO / CESAR COSTA

**L**o que antes era considerado un accesorio opcional, ahora comienza a verse como una necesidad operativa. Las cámaras instaladas en camiones ya no solo sirven para grabar accidentes: también ayudan a prevenir incidentes, proteger a los conductores, reducir costos y mejorar la gestión completa de las operaciones.

En un sector donde cualquier error puede tener consecuencias económicas y humanas importantes, la videovigilancia se ha transformado en un aliado estratégico.

### MUCHO MÁS QUE GRABAR ACCIDENTES

La mayoría de las personas asocia las cámaras de seguridad únicamente con accidentes de tránsito. Sin embargo, su función actual es mucho más amplia.

Los sistemas modernos permiten monitorear constantemente el entorno del vehículo, registrar eventos críticos y generar evidencia clara ante cualquier incidente.

Esto resulta especialmente importante en situaciones donde

existen disputas sobre responsabilidades, daños o reclamaciones de seguros.

En muchos casos, las grabaciones han permitido demostrar la inocencia de conductores profesionales frente a acusaciones incorrectas o maniobras peligrosas realizadas por otros vehículos.

La cámara se convierte así en un testigo imparcial que registra exactamente lo ocurrido.

### PROTECCIÓN PARA EL CONDUCTOR

Uno de los mayores beneficios de las cámaras de seguridad es la protección directa que ofrecen al conductor.

### LOS OPERADORES DE TRANSPORTE ENFRENTAN DIARIAMENTE SITUACIONES COMPLEJAS EN CARRETERA:

- Maniobras agresivas de otros conductores
- Intentos de fraude
- Robos
- Conflictos durante entregas
- Accidentes provocados por terceros

Tener un sistema de grabación reduce considerablemente la vulnerabilidad del conductor ante este tipo de situaciones.

Además, muchas empresas utilizan las grabaciones para analizar incidentes y mejorar protocolos de seguridad, ayudando a prevenir futuros accidentes.



### UNA HERRAMIENTA CLAVE PARA LAS FLOTAS

Para las empresas de transporte, las cámaras representan mucho más que seguridad. También son una herramienta de gestión y control operativo.

### LAS FLOTAS MODERNAS UTILIZAN SISTEMAS DE VIDEOVIGILANCIA PARA:

- Supervisar hábitos de conducción
- Reducir accidentes
- Analizar comportamiento en carretera
- Detectar riesgos operativos
- Mejorar programas de capacitación

Esto permite identificar patrones peligrosos y corregir conductas antes de que se conviertan en incidentes graves.

Además, muchas aseguradoras consideran positivamente el uso de cámaras, ya que ayudan a reducir reclamaciones fraudulentas y facilitan investigaciones.

Como resultado, algunas empresas incluso logran disminuir costos de seguros gracias a estos sistemas.

### REDUCCIÓN DE FRAUDES Y FALSAS RECLAMACIONES

Uno de los problemas más costosos para el transporte son los accidentes fraudulentos y las reclamaciones falsas.

En algunos casos, personas provocan

intencionalmente incidentes buscando obtener compensaciones económicas. Sin evidencia visual, demostrar la verdad puede convertirse en un proceso complicado y costoso.

Las cámaras permiten registrar cada segundo del trayecto, ofreciendo pruebas claras que pueden proteger tanto al conductor como a la empresa.

En muchos mercados, este tipo de situaciones se ha convertido en una de las razones principales para adoptar sistemas de videovigilancia en flotas comerciales.

### MONITOREO EN TIEMPO REAL Y CONECTIVIDAD

Los sistemas actuales han evolucionado mucho más allá de simples grabadoras.

Hoy existen cámaras conectadas a plataformas digitales capaces de transmitir información en tiempo real hacia centros de monitoreo.

Esto permite que las empresas supervisen operaciones, detecten incidentes inmediatamente y reaccionen con mayor rapidez ante emergencias.

### SEGURIDAD DE LA CARGA Y PREVENCIÓN DE ROBOS

Otro aspecto fundamental es la protección de la mercancía.

El robo de carga continúa siendo uno de los grandes problemas del transporte en muchas regiones. Las cámaras ayudan a

monitorear accesos, zonas de carga y comportamiento alrededor del vehículo.

En operaciones de alto valor, la videovigilancia se convierte en una capa adicional de seguridad que puede marcar diferencia frente a intentos de robo o manipulación indebida.

Además, las grabaciones pueden facilitar investigaciones y mejorar la trazabilidad de incidentes.

### UN CAMBIO CULTURAL DENTRO DEL TRANSPORTE

La incorporación de cámaras también está generando un cambio importante en la cultura del transporte.

Los conductores comienzan a operar en entornos más monitoreados y tecnológicos, mientras que las empresas utilizan los datos para construir operaciones más seguras y eficientes.

Aunque inicialmente algunos operadores mostraron resistencia a estos sistemas, cada vez más conductores reconocen su utilidad como mecanismo de protección personal.

La percepción ha cambiado: las cámaras ya no son vistas únicamente como herramientas de vigilancia empresarial, sino como una forma de respaldo y seguridad.

### EL FUTURO: INTELIGENCIA ARTIFICIAL Y ANÁLISIS PREDICTIVO

La próxima evolución de las cámaras de seguridad estará impulsada por inteligencia artificial y análisis predictivo.

Los sistemas del futuro no solo grabarán incidentes, sino que serán capaces de anticipar riesgos y alertar al conductor antes de que ocurra un accidente.

La combinación de cámaras, sensores y algoritmos permitirá crear vehículos mucho más seguros y conectados.

En ese escenario, la videovigilancia será parte esencial del transporte inteligente.

Las cámaras de seguridad en camiones dejaron de ser un lujo tecnológico para convertirse en una herramienta fundamental dentro del transporte moderno.

Su capacidad para proteger conductores, reducir accidentes, prevenir fraudes y mejorar la gestión de flotas las posiciona como una inversión estratégica para cualquier empresa de transporte.

En una industria donde cada segundo y cada decisión cuentan, contar con evidencia visual y monitoreo inteligente puede marcar

la diferencia entre una operación segura y una pérdida millonaria.



# EL DESAFÍO QUE ENFRENTA LA INDUSTRIA CAMIONERA EN ESTADOS UNIDOS

## EL COMBUSTIBLE GOLPEA AL TRANSPORTE PESADO

EL TRANSPORTE POR CARRETERA SIEMPRE HA SIDO UNO DE LOS PILARES FUNDAMENTALES DE LA ECONOMÍA ESTADOUNIDENSE. MILLONES DE TONELADAS DE MERCANCÍAS RECORREN DIARIAMENTE AUTOPISTAS Y CORREDORES LOGÍSTICOS QUE MANTIENEN ABASTECIDOS SUPERMERCADOS, FÁBRICAS, PUERTOS Y CENTROS DE DISTRIBUCIÓN EN TODO EL PAÍS. SIN EMBARGO, DETRÁS DE ESA ENORME MAQUINARIA ECONÓMICA EXISTE UN FACTOR CAPAZ DE ALTERAR COMPLETAMENTE LA ESTABILIDAD DEL SECTOR: EL PRECIO DEL COMBUSTIBLE. »



por: TRANSPORTE LATINO / JUNIOR MARTE

**E**n los últimos años, el aumento del diésel se ha convertido en una de las mayores preocupaciones para las empresas de transporte en Estados Unidos. Cada incremento en el costo del combustible impacta directamente la rentabilidad de las flotas, modifica estrategias logísticas y termina afectando toda la cadena de suministro.

Para muchas compañías, el combustible representa uno de los gastos operativos más importantes, solo superado en algunos casos por la mano de obra. Por eso, cualquier variación significativa en los precios tiene consecuencias inmediatas.

### UN IMPACTO DIRECTO SOBRE LAS OPERACIONES

El transporte pesado depende casi completamente del diésel. A diferencia de otros sectores que pueden adaptarse más rápidamente a fuentes alternativas de energía, gran parte de las flotas estadounidenses todavía opera con motores tradicionales.

### CUANDO EL PRECIO DEL COMBUSTIBLE AUMENTA, EL EFECTO ES INMEDIATO.

Cada camión consume cientos de galones semanalmente, especialmente en rutas de larga distancia. Multiplicado por decenas, cientos o incluso miles de unidades dentro de una flota, el impacto económico puede ser enorme.

Lo que para un conductor particular representa algunos dólares adicionales por tanque, para una empresa de transporte puede traducirse en millones de dólares adicionales al año en costos operativos.



### LA PRESIÓN SOBRE LAS PEQUEÑAS Y MEDIANAS FLOTAS

Aunque el aumento del combustible afecta a toda la industria, las pequeñas y medianas empresas suelen ser las más vulnerables.

Las grandes corporaciones cuentan con contratos de suministro, estrategias de cobertura financiera y mayores márgenes de negociación que les permiten absorber parcialmente las fluctuaciones del mercado.

Las compañías más pequeñas, en cambio, operan con márgenes mucho más ajustados. Un

aumento sostenido del diésel puede reducir rápidamente su rentabilidad e incluso poner en riesgo la continuidad de sus operaciones.

Muchos operadores independientes y pequeñas flotas enfrentan dificultades para trasladar esos costos adicionales a sus clientes, especialmente en mercados altamente competitivos.

### EL EFECTO DOMINÓ SOBRE LA ECONOMÍA

El incremento del combustible no afecta únicamente al transporte. También repercute directamente en el precio de los productos

que llegan al consumidor final.

Cuando las empresas transportistas enfrentan mayores costos operativos, esos gastos terminan trasladándose progresivamente a toda la cadena de suministro.

Alimentos, productos de consumo, materiales industriales y prácticamente cualquier mercancía transportada por carretera pueden verse impactados.

Esto convierte al combustible en uno de los factores más sensibles dentro de la economía logística estadounidense.

En un país donde gran parte del movi-

miento de mercancías depende del transporte terrestre, el precio del diésel influye directamente sobre la inflación y los costos generales de distribución.

### OPTIMIZAR EL CONSUMO SE VUELVE PRIORIDAD

Ante este escenario, las empresas de transporte están intensificando sus esfuerzos para reducir el consumo de combustible y mejorar la eficiencia operativa.

La optimización de rutas, el monitoreo telemático, la capacitación de conductores y

la renovación de flotas se han convertido en estrategias fundamentales para controlar costos.

Hoy, factores como la aerodinámica, los hábitos de conducción y la gestión de velocidad tienen un impacto mucho mayor que hace algunos años.

Incluso pequeñas mejoras en consumo pueden representar enormes ahorros cuando se aplican a flotas completas.

La eficiencia ya no es solo una ventaja competitiva... es una necesidad de supervivencia. »



## LA ELECTRIFICACIÓN GANA FUERZA

El aumento del combustible también está acelerando el interés por tecnologías alternativas. Cada vez más fabricantes y operadores analizan soluciones eléctricas, híbridas e incluso impulsadas por hidrógeno como una forma de reducir dependencia del diésel.

Aunque la transición todavía enfrenta desafíos importantes relacionados con infraestructura y autonomía, los altos costos del combustible están haciendo que la electrificación resulte más atractiva para muchas empresas.

Modelos eléctricos como el Tesla Semi o propuestas de fabricantes tradicionales comienzan a posicionarse como alternativas viables para ciertas operaciones logísticas. En muchos casos, el ahorro operativo a largo plazo se convierte en uno de los argumentos más fuertes para adoptar nuevas tecnologías.

## CONDUCTORES BAJO PRESIÓN

El impacto del combustible también alcanza directamente a los conductores. En el caso de operadores independientes o propietarios-operadores, el aumento del diésel puede reducir significativamente sus ingresos diarios.

Además, la presión por mejorar eficiencia puede traducirse en mayores exigencias sobre consumo, tiempos y planificación de rutas. La



situación obliga a muchos conductores y empresas a modificar hábitos de conducción para maximizar cada galón de combustible.

## INCERTIDUMBRE GLOBAL Y VOLATILIDAD

Uno de los mayores problemas para la industria es la volatilidad del mercado energético. Factores geopolíticos, conflictos internacionales, decisiones de producción petrolera y variaciones económicas globales pueden alterar rápidamente los precios del combustible.

Esto dificulta la planificación financiera de muchas compañías de transporte, especialmente en contratos de largo plazo. La incertidumbre obliga a las empresas a desarrollar operaciones mucho más flexibles y estrategias capaces de


adaptarse rápidamente a cambios del mercado.

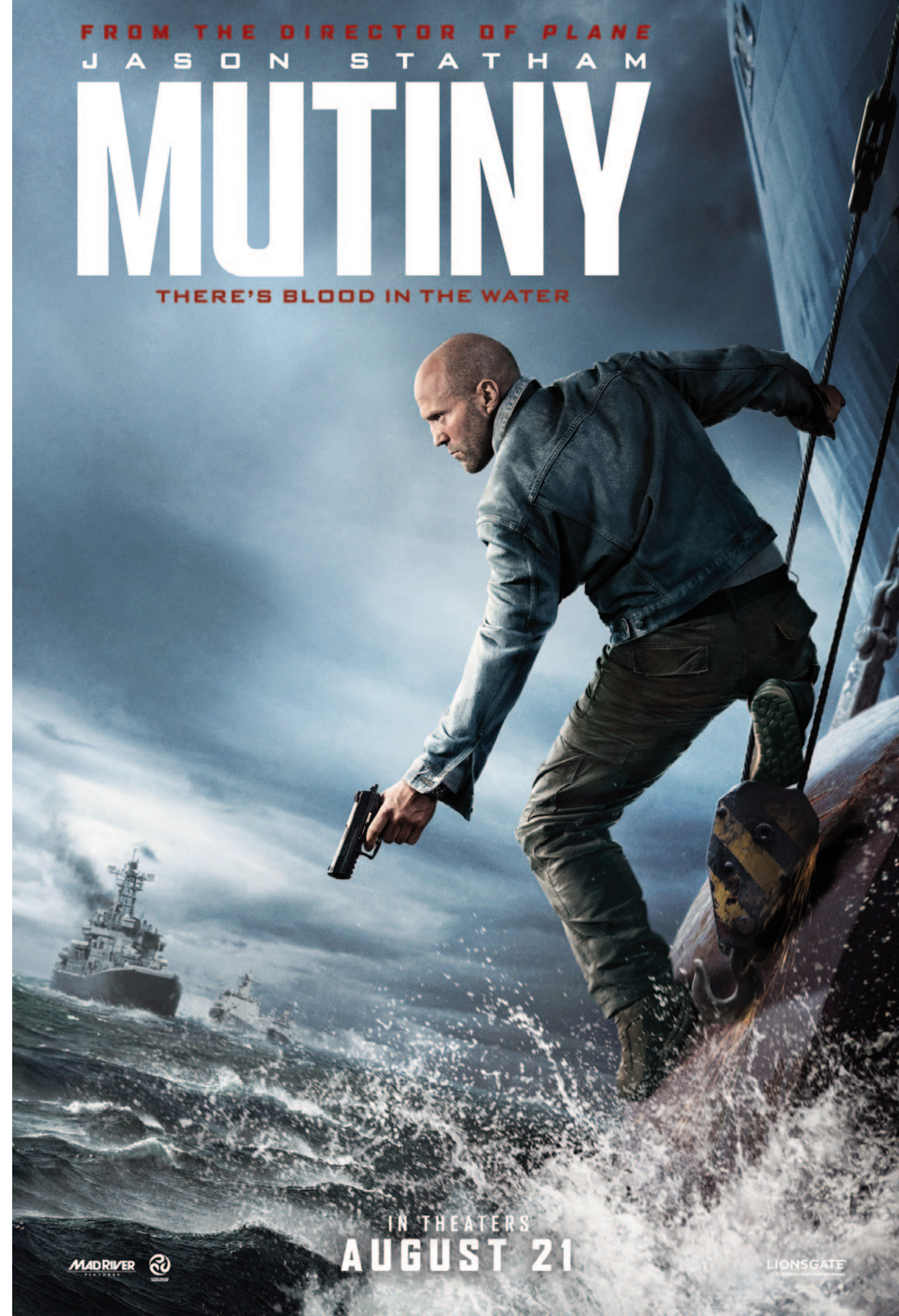
## TECNOLOGÍA Y DATOS COMO ALIADOS

La tecnología se está convirtiendo en una herramienta clave para enfrentar esta situación. Los sistemas modernos de gestión de flotas permiten analizar consumo en tiempo real, identificar ineficiencias y optimizar operaciones de manera mucho más precisa.

La inteligencia artificial y el análisis de datos también ayudan a planificar rutas más eficientes y reducir kilómetros innecesarios. En un entorno de costos crecientes, la información se convierte en una ventaja competitiva fundamental.

El aumento del combustible representa uno de los mayores desafíos para el transporte pesado en Estados Unidos. Más allá del impacto inmediato sobre las flotas, sus efectos alcanzan toda la economía, afectando cadenas de suministro, precios al consumidor y estabilidad operativa de miles de empresas.

La industria camionera se encuentra en un momento donde la eficiencia, la innovación y la adaptación ya no son opcionales. Frente a un mercado energético incierto, las compañías que logren optimizar operaciones, adoptar nuevas tecnologías y reducir dependencia del diésel tendrán mayores posibilidades de mantenerse competitivas. 



# EL FUTURO DE LA LOGÍSTICA YA COMENZÓ, PERO LA GRAN PREGUNTA ES QUÉ TAN RÁPIDO LLEGARÁ

## CAMIONES AUTÓNOMOS

LA INDUSTRIA DEL TRANSPORTE DE MERCANCÍAS ATRAVIESA UNA DE LAS TRANSFORMACIONES MÁS IMPORTANTES DE SU HISTORIA. DURANTE DÉCADAS, EL MODELO LOGÍSTICO GLOBAL DEPENDIÓ DE UNA FÓRMULA PRÁCTICAMENTE INALTERABLE: CONDUCTORES HUMANOS, MOTORES DE COMBUSTIÓN Y OPERACIONES SUJETAS A LIMITACIONES FÍSICAS Y REGULATORIAS. HOY, ESA REALIDAD COMIENZA A CAMBIAR ACELERADAMENTE. »



POR: TRANSPORTE LATINO / STEVE STURGESS

Los camiones autónomos están dejando atrás la etapa de simple experimentación para convertirse en una tecnología real con capacidad de transformar profundamente las cadenas de suministro a nivel mundial. Lo que hace apenas algunos años parecía una visión futurista ahora circula en carreteras, corredores logísticos y centros de distribución de países como Estados Unidos y China.

Sin embargo, aunque la tecnología avanza con rapidez, el camino hacia una adopción masiva todavía plantea grandes interrogantes. La pregunta ya no es si veremos camiones autónomos en operación comercial... sino a qué ritmo se integrarán realmente al sistema logístico global.

### UNA INDUSTRIA BAJO PRESIÓN

El interés por la automatización no surge únicamente por innovación tecnológica. El sector transporte enfrenta actualmente pre-

siones enormes que están obligando a las empresas a replantear sus operaciones.

La creciente escasez de conductores profesionales, el aumento de los costos operativos, la congestión de rutas y la necesidad de entregas cada vez más rápidas están empujando a la industria hacia soluciones más eficientes y sostenibles.

En ese contexto, los camiones autónomos aparecen como una herramienta estratégica capaz de modificar radicalmente la productividad del transporte de mercancías.

Uno de sus principales atractivos es la posibilidad de operar prácticamente de forma continua, las 24 horas del día, sin depender de pausas prolongadas por descanso o cambios de turno. Esto permitiría reducir tiempos de tránsito, mejorar la utilización de las flotas y fortalecer la resiliencia de las cadenas de suministro.

Para muchas compañías, la automatización representa una oportunidad para mantener competitividad en un entorno cada vez más exigente.

### MUCHO MÁS QUE AHORRO DE COSTOS

Aunque el aspecto económico es uno de los motores principales de esta transformación, el impacto potencial de los camiones autónomos va mucho más allá del ahorro operativo.

La automatización promete modificar completamente la estructura logística moderna.

La capacidad de optimizar rutas en tiempo real, reducir errores humanos y mantener una operación constante podría transformar la manera en que se diseñan las redes de distribución, se ubican centros logísticos y se planifican corredores de transporte.

Además, la conducción autónoma podría reducir considerablemente los accidentes relacionados con fatiga, distracción o errores humanos, uno de los mayores problemas históricos del transporte pesado.

En otras palabras, la automatización no solo busca mover mercancías más rápido... busca rediseñar toda la logística desde su base. »



LOS DESASTRES  
NO PLANIFICAN.

SIN EMBARGO,  
**USTED SÍ.**

**NO ESPERE. PREPÁRESE.**

Comience por hablar con sus seres queridos  
para hacer un plan de emergencias.

[VISITE LISTO.GOV.](https://www.listo.gov)



## ESTADOS UNIDOS Y CHINA LIDERAN LA CARRERA

Actualmente, los mayores avances en camiones autónomos se concentran principalmente en Estados Unidos y China. En territorio estadounidense, empresas como Aurora Innovation, Kodiak Robotics y PlusAI ya realizan pruebas comerciales en rutas específicas.

China, por su parte, avanza rápidamente gracias al fuerte respaldo estatal a la inteligencia artificial, la conectividad y las infraestructuras inteligentes.

En ambos casos, el objetivo es el mismo: desarrollar sistemas capaces de operar con seguridad y eficiencia en rutas de alta demanda.

Los resultados iniciales muestran que la tecnología ya es viable en determinados escenarios operativos.

## EL MODELO "HUB-TO-HUB": LA PRIMERA GRAN ETAPA

Uno de los puntos más importantes señalados recientemente por el World Economic Forum es que la adopción masiva será mucho más gradual de lo que se proyectaba hace algunos años.

Las primeras previsiones imaginaban carreteras completamente dominadas por vehículos autónomos durante esta década. Sin embargo, la realidad demuestra que todavía existen importantes barreras regulatorias, tecnológicas y operativas.

Según el informe técnico publicado por el organismo, el modelo con mayor potencial inmediato es el conocido como "hub-to-hub".

Este sistema consiste en rutas fijas entre centros logísticos o terminales específicas, donde los trayectos pueden repetirse bajo condiciones relativamente controladas.

## LOS GRANDES OBSTÁCULOS SIGUEN PRESENTES

A pesar de los avances, el despliegue masivo de camiones autónomos todavía enfrenta desafíos importantes.

Uno de los principales es la regulación. Las leyes relacionadas con responsabilidad legal, seguridad y operación autónoma todavía varían enormemente entre países e incluso entre estados dentro de un mismo territorio.

También existen retos tecnológicos relacionados con clima extremo, entornos urbanos complejos y situaciones impredecibles en carretera.

Además, la infraestructura actual todavía no está completamente preparada para soportar operaciones autónomas a gran escala. Muchos corredores requerirán conec-



tividad avanzada, sistemas de monitoreo y estaciones adaptadas a nuevas tecnologías.

## EL IMPACTO SOBRE EL EMPLEO

Uno de los debates más sensibles gira en torno al impacto que esta tecnología tendrá sobre los conductores profesionales.

Aunque existe preocupación sobre posibles desplazamientos laborales, muchos expertos consideran que la transición será gradual y que durante años coexistirán modelos autónomos y operaciones tradicionales.

De hecho, algunas compañías plantean inicialmente sistemas híbridos donde los

camiones operan autónomamente en autopistas, pero siguen dependiendo de conductores humanos para maniobras urbanas o tramos complejos.

Además, la escasez actual de conductores en muchos mercados podría facilitar la integración progresiva de estas tecnologías sin una sustitución inmediata masiva.

## EL TRANSPORTE INTELIGENTE YA ESTÁ TOMANDO FORMA

Más allá de la conducción autónoma, esta transformación forma parte de una evolución más amplia hacia un transporte completamente conectado e inteligente.

Los camiones del futuro integrarán inteli-

gencia artificial, telemetría avanzada, optimización energética y comunicación permanente con centros logísticos e infraestructura vial.

La automatización será solo una pieza dentro de un ecosistema logístico mucho más eficiente y digitalizado. Por eso, las empresas que comprendan esta transición desde ahora tendrán una ventaja importante en los próximos años.

# LA INTELIGENCIA ARTIFICIAL LLEGA A LAS FLOTAS DE CAMIONES

## EL FUTURO DE LA EFICIENCIA LOGÍSTICA

EN UN MUNDO DONDE LA EFICIENCIA ES EL NUEVO ORO, LA INDUSTRIA DEL TRANSPORTE DE MERCANCIAS ENFRENTA UN PUNTO DE INFLEXIÓN. MIENTRAS LOS COSTOS OPERATIVOS AUMENTAN, LAS REGULACIONES SE VUELVEN MÁS ESTRICTAS Y LA COMPETENCIA SE VUELVE MÁS FERAZ, LAS FLOTAS DE CAMIONES BUSCAN SOLUCIONES INNOVADORAS PARA MANTENERSE A LA VANGUARDIA. EN ESTE CONTEXTO, LA INTELIGENCIA ARTIFICIAL (IA) EMERGE COMO LA HERRAMIENTA MÁS TRANSFORMADORA DEL PRESENTE Y EL FUTURO LOGÍSTICO. »

**D**urante la conferencia Beyond de Samsara, celebrada recientemente en San Diego, California, líderes de la tecnología como Toki Sherbakov, director de arquitectura de soluciones en OpenAI, señalaron que las flotas que adopten la IA desde ahora serán las verdaderas pioneras en eficiencia, reducción de costos y productividad. "No se trata de reemplazar personas", afirmó Sherbakov, "sino de potenciar el talento humano. Es como ponerse el traje de Iron Man".

### IA: DE TENDENCIA A NECESIDAD OPERATIVA

La adopción de tecnologías basadas en IA ya no es una opción futurista. Es una necesidad operativa para las empresas que desean sobrevivir y destacar en un mercado globalizado. En los últimos dos años, el costo de implementar soluciones de IA se ha reducido 100 veces, según datos compartidos en la conferencia. Esto la ha hecho accesible incluso para flotas medianas y pequeñas, que antes veían estas herramientas como exclusivas de grandes corporaciones.

Empresas pioneras en la aplicación de IA ya reportan mejoras sustanciales. Por ejemplo, varias flotas que integraron algoritmos de optimización en su logística informan aumentos de productividad de hasta un 20%, reducción de consumo de combustible del 15% y una baja en los tiempos muertos del 30%. Todo esto con una inversión mínima comparada con los sistemas tradicionales.

### CASOS DE USO DE BAJO RIESGO Y ALTO VALOR

Una de las estrategias recomendadas para iniciar la transformación con IA es empezar por casos de uso de baja complejidad y alto valor, como por ejemplo:

- Rutas inteligentes: Algoritmos que analizan el tráfico en tiempo real, condiciones meteorológicas y paradas necesarias para calcular rutas más eficientes.
- Mantenimiento predictivo: La IA puede analizar datos de sensores para anticipar fallos mecánicos antes de que ocurran, evitando costosas reparaciones.
- Gestión de combustible: Sistemas inteli-



gentes pueden detectar patrones de consumo anómalos, fugas o incluso mal uso de los recursos por parte de algunos operadores.

- Asistentes virtuales: Herramientas con versacionales que ayudan a los conductores y supervisores a programar tareas, registrar

entregas o recibir instrucciones de manera automática.

Estos usos no requieren una transformación total de los sistemas operativos, pero permiten obtener beneficios palpables en corto tiempo.

### EL PAPEL DEL FACTOR HUMANO: COPILOTOS DIGITALES

Uno de los grandes temores frente a la automatización es la posible sustitución de trabajadores por máquinas. Sin embargo, Sherbakov y

otros expertos en IA desmitificaron esta idea. "La IA no está aquí para reemplazar a los conductores, operadores o gestores logísticos. Está aquí para potenciarlos", afirmó. El concepto de "copiloto digital" cobra fuerza: sistemas inteligentes que acompañan al empleado, le dan sugerencias,

automatizan tareas repetitivas y le permiten enfocarse en lo que realmente importa. Desde herramientas que redactan informes diarios hasta algoritmos que recomiendan la mejor distribución de la carga, la IA actúa como un asistente estratégico, no como un reemplazo. »

## PREPARARSE PARA LO QUE VIENE

Aunque los beneficios son evidentes, implementar IA también requiere un cambio de mentalidad y una planificación cuidadosa.

### Las empresas deben:

**1. Invertir en formación:** Capacitar al personal para entender y usar las herramientas de IA.

**2. Evaluar sus datos:** La IA necesita infor-

mación de calidad. Las flotas deben empezar por ordenar y digitalizar sus registros.

**3. Establecer objetivos claros:** Definir para qué se quiere la IA: ¿Reducir costos? ¿Aumentar entregas? ¿Mejorar la seguridad?

**4. Buscar aliados tecnológicos:** No todas las empresas tienen un equipo de desarrollo. Asociarse con proveedores como Samsara, OpenAI u otros puede ser el camino más directo.

## SEGURIDAD Y ÉTICA: DOS PILARES FUNDAMENTALES

Con el poder de la IA también vienen nuevas responsabilidades. Es vital que las soluciones implementadas sean transparentes, respeten la privacidad de los empleados y estén alineadas con principios éticos. La seguridad de los datos, el consentimiento del personal y el uso justo de la información deben ser prioridad.

Las flotas que adopten buenas prácticas desde

el inicio no solo ganarán en eficiencia, sino también en reputación y sostenibilidad a largo plazo.

Uno de los avances más emocionantes es la llegada de la IA multimodal, capaz de procesar texto, imagen, video y audio al mismo tiempo. Esto abrirá posibilidades como:

- Detección de daños en la carrocería mediante análisis de fotos.
- Evaluación del estado de ánimos de los conductores con análisis de voz.
- Verificación automática de entregas con

reconocimiento de video.

Estos desarrollos permitirán operaciones más seguras, auditables y autónomas, dando lugar a una nueva generación de flotas.

## LAS FLOTAS DEL FUTURO SE ESTÁN FORMANDO HOY

El mensaje de la industria es claro: quienes empiecen hoy con la IA liderarán mañana. La curva de aprendizaje existe, pero la recompensa en términos de eficiencia, aho-

rrero y mejora continua es innegable. La IA no solo está revolucionando los procesos logísticos; está redefiniendo lo que significa ser competitivo en el transporte de mercancías.

Ya no se trata de si una empresa usará IA, sino de cuándo y cómo lo hará. Aquellas que posterguen la decisión podrían quedar rezagadas frente a un entorno en el que la inteligencia artificial será el nuevo motor que impulse la logística global. Y como toda revolución tecnológica, la ventaja estará del lado de los pioneros. 



Asegúrate de tener el ELD indicado.

www.vdoroadlog.com

VDO RoadLog™ sigue siendo el único ELD con una impresora integrada y ahora es el primer ELD en aprobar exitosamente la prueba de transferencia de datos USB de la FMCSA. Con el ELD VDO RoadLog podrás:

- **Transmitir electrónicamente** datos de registro al software de monitoreo de la FMCSA (eRODS) vía WiFi o Bluetooth.
- **Transferir tu información vía USB.**
- Proveer a los inspectores con **una impresión completa en papel.**

Incluye VDO RoadLog Office – las herramientas en línea para cumplimiento y gestión avanzada de flotas.

- Cumple al 100% con el mandato sobre ELD de la FMCSA.
- Actualizaciones gratuitas al software para mantener el cumplimiento en el futuro.
- **Asistencia telefónica 24/7 con sede en Estados Unidos.**

(855)-ROADLOG  
roadlog-sales@vdo.com  
Compra directamente en:  
www.shopvdo.com



REGISTRADO ANTE LA FMCSA  
DISPOSITIVO DE REGISTRO ELECTRÓNICO (ELD) VDO CERTIFICADO

VDO y RoadLog son marcas registradas de Continental Corporation.





Walmart ya tiene presencia física en gran parte del territorio rural estadounidense.

### AMAZON NO QUIERE QUEDARSE ATRÁS

Aunque Amazon domina ampliamente el comercio electrónico en muchos segmentos, las zonas rurales representan uno de los territorios donde aún busca fortalecer su presencia.

La compañía ha invertido agresivamente en centros logísticos, estaciones de entrega y nuevas tecnologías para reducir tiempos de envío incluso en regiones remotas.

Amazon entiende que el próximo gran crecimiento del e-commerce en Estados Unidos podría venir precisamente de áreas menos saturadas y con menor competencia directa.

Además, la compañía continúa expandiendo programas de entrega rápida y alianzas logísticas que le permitan acercarse a clientes que históricamente recibían envíos más lentos y costosos.

La batalla ya no es únicamente por vender productos... sino por quién logra entregarlos más rápido y de manera más eficiente.

### LA LOGÍSTICA COMO ARMA COMPETITIVA

Lo más interesante de esta competencia es que el verdadero producto ya no es únicamente el artículo comprado, sino la experiencia logística.

Velocidad de entrega, disponibilidad inmediata y facilidad operativa se han convertido en factores decisivos para fidelizar clientes.

En zonas rurales, donde históricamente los consumidores tenían menos acceso a entregas rápidas, cualquier mejora en tiempos de envío representa una ventaja enorme.

Por eso, tanto Walmart como Amazon están invirtiendo no solo en infraestructura, sino también en tecnología, automatización y optimización de rutas.

La logística dejó de ser un soporte operativo. Ahora es uno de los principales motores estratégicos del negocio.

### EL DESAFÍO DE LA RENTABILIDAD

A pesar del potencial, las entregas rurales siguen representando un reto financiero importante.

Cubrir grandes distancias para entregar pocos paquetes puede afectar seriamente los márgenes operativos. Por eso, la clave estará en encontrar modelos eficientes que permitan mantener costos bajo control sin sacrificar velocidad.

# WALMART Y AMAZON ACELERAN LA CARRERA POR CONQUISTAR LAS ZONAS RURALES DE ESTADOS UNIDOS

## LA NUEVA BATALLA LOGÍSTICA

DURANTE AÑOS, LAS ZONAS RURALES DE ESTADOS UNIDOS FUERON VISTAS POR MUCHOS GIGANTES DEL COMERCIO COMO TERRITORIOS DIFÍCILES DE MONETIZAR. GRANDES DISTANCIAS, BAJA DENSIDAD POBLACIONAL Y ALTOS COSTOS LOGÍSTICOS HACÍAN QUE MUCHAS COMPAÑÍAS CONSIDERARAN POCO RENTABLE DESARROLLAR REDES DE ENTREGA RÁPIDAS EN ESTAS REGIONES.

### UN MERCADO CON ENORME POTENCIAL

Las zonas rurales representan millones de consumidores que, durante años, tuvieron acceso limitado a ciertos servicios de comercio electrónico.

Hoy, con mejores conexiones digitales y mayor adopción tecnológica, estos consumidores están aumentando sus compras online y demandando niveles de servicio similares a los de las grandes ciudades.

Para Walmart y Amazon, esto representa

una enorme oportunidad de crecimiento en un mercado todavía relativamente poco explotado.

Quien logre construir la red logística más eficiente y rápida tendrá una ventaja competitiva muy difícil de alcanzar.

### IMPACTO EN EL TRANSPORTE Y LA DISTRIBUCIÓN

La logística rural está dejando de ser un nicho... para convertirse en uno de los próximos grandes campos de batalla del transporte moderno. La competencia entre Walmart y

Amazon por dominar las entregas rurales en Estados Unidos refleja cómo está cambiando el comercio moderno.

Lo que durante años fue considerado un mercado difícil y poco rentable hoy aparece como una de las mayores oportunidades de crecimiento para el comercio electrónico y la logística.

Con ventajas diferentes, ambas compañías buscan quedarse con la lealtad de millones de consumidores que exigen entregas más rápidas, eficientes y accesibles.

POR: TRANSPORTE LATINO / MANU HUICI

**S**in embargo, el crecimiento explosivo del comercio electrónico y la transformación de los hábitos de consumo están cambiando esa percepción. Hoy, lo que antes parecía un mercado secundario se ha convertido en una enorme oportunidad de expansión.

Y en el centro de esa nueva competencia se encuentran dos gigantes: Walmart y Amazon.

Ambas compañías están librando una silenciosa pero intensa batalla por dominar las entregas rápidas en las áreas rurales de Estados Unidos, un mercado que podría definir buena parte del futuro del comercio minorista y la logística en el país.

### UN MERCADO HISTÓRICAMENTE IGNORADO

Durante décadas, gran parte del desarrollo logístico se concentró en las grandes ciudades y áreas metropolitanas, donde la densidad poblacional permitía optimizar rutas y maximizar rentabilidad.

Las zonas rurales, en cambio, representaban un reto complejo:

- Menos clientes por kilómetro recorrido
- Costos de transporte más elevados
- Menor infraestructura logística
- Distancias más largas entre entregas

Por estas razones, muchos minoristas

priorizaron los mercados urbanos, dejando enormes regiones parcialmente desatendidas en términos de comercio electrónico y entregas rápidas.

Pero la pandemia, el crecimiento de las compras online y el cambio en las expectativas del consumidor transformaron completamente el escenario.

### WALMART: UNA VENTAJA CONSTRUIDA DURANTE DÉCADAS

En esta nueva competencia, Walmart parte con una ventaja estratégica muy difícil de igualar.

Según datos citados por Morgan Stanley, aproximadamente el 90 % de los estadounidenses vive a menos de 16 kilómetros de una tienda Walmart. Además, cerca del 45 % de los Supercenters de la compañía están ubicados en poblaciones inferiores a 20.000 habitantes.

Esa presencia física masiva en zonas rurales es el resultado de décadas de expansión estratégica, mucho antes de que el comercio electrónico dominara el mercado.

Ahora, Walmart está aprovechando esa red de tiendas como una infraestructura logística ya instalada, convirtiendo muchos establecimientos en centros de distribución y puntos de entrega rápida.

En otras palabras, mientras otras compañías necesitan construir redes nuevas,



# LA BAGGER MÁS PODEROSA Y REFINADA DE SU HISTORIA

## HARLEY-DAVIDSON CVO ROAD GLIDE ST

LA HARLEY-DAVIDSON CVO ROAD GLIDE ST REPRESENTA EL PUNTO MÁS ALTO DE LA EVOLUCIÓN TOURING DE LA MARCA AMERICANA. ES UNA MOTOCICLETA QUE NO SOLO MANTIENE LA TRADICIÓN DE ESTILO DE HARLEY, SINO QUE LA IMPULSA HACIA UN NUEVO NIVEL DE RENDIMIENTO Y SOFISTICACIÓN. »





POR: TRANSPORTE LATINO / JUNIOR MARTE

Es una máquina pensada para quienes exigen motores contundentes, comportamiento deportivo y lujo absoluto sin renunciar a la esencia clásica del fabricante. Durante nuestra prueba, la CVO Road Glide ST demostró ser una motocicleta distinta: mucho más precisa, más estable y más agresiva que cualquier Road Glide previa, pero también más cómoda, más tecnológica y

más coherente con lo que un motociclista premium busca en el 2024-2025.

#### DISEÑO

El diseño de la CVO Road Glide ST es una declaración de poder. Su carenado Sharknose mantiene la identidad tradicional, pero estrena líneas más afiladas que le aportan un carácter deportivo sin sacrificar esa imponente presencia de las grandes Harley. La

moto tiene proporciones equilibradas, guardabarros estilizados, un frontal más aerodinámico y acabados que elevan su imagen a un nivel superior dentro de la gama touring.

Los detalles en tonos oscuros, combinados con superficies metálicas y gráficos exclusivos de la línea CVO, dan como resultado una moto que luce musculosa sin caer en excesos. Todo está diseñado para transmitir fuerza, desde las maletas rígidas integradas hasta las nuevas tomas de aire que optimizan el flujo en altas velocidades. La Road Glide ST es, visualmente, una Harley moderna que respeta sus raíces pero con una actitud más desafiante y orientada al rendimiento.

#### MOTOR Y RENDIMIENTO

El corazón de esta motocicleta es el increíble Milwaukee-Eight 121 High Output, el motor más poderoso jamás instalado en una Harley touring de producción. Es un propulsor que no solo impresiona por su cilindrada de casi dos litros, sino por la manera en que entrega el torque: inmediato, envolvente y lleno de carácter. La incorporación del sistema de distribución variable VVT le da una elasticidad notable, ofreciendo fuerza en cualquier régimen sin comprometer suavidad. >>



moto: **HARLEY-DAVIDSON CVO ROAD GLIDE ST**



En carretera abierta, la respuesta es contundente. La moto empuja con determinación y mantiene un ritmo elevado sin esfuerzo, pero lo más sorprendente es la manera en que lo hace con una finura casi quirúrgica. No se siente tosco, sino controlado, preciso y coherente, como si la moto hubiese sido ajustada para responder con fuerza pero sin abruptos. Esta Road Glide ST redefine la experiencia del V-Twin americano, combinando tradición con verdadera ingeniería de alto desempeño.

### ERGONOMÍA Y EXPERIENCIA DEL PILOTO

A diferencia de una motocicleta tradicional, la CVO Road Glide ST ofrece una experiencia interior que se acerca más a la de un vehículo premium sobre dos ruedas. El asiento es profundo, bien acolchado y diseñado para brindar soporte durante horas. La ergonomía está calculada para ofrecer control en curvas cerradas sin sacrificar comodidad en recorridos largos.

El carenado delantero, además de funcionar como escudo aerodinámico, reduce las turbulencias en el casco, permitiendo viajar a alta velocidad con menor fatiga. Los coman-



dos están ubicados en posiciones naturales, fáciles de operar incluso con guantes gruesos. El espacio de carga en las maletas rígidas es generoso, ideal para viajes de varios días o para quienes necesitan llevar equipo profesional.

La sensación general en cabina es de refinamiento total: materiales de mejor calidad, terminaciones más limpias y un ambiente visual que combina modernidad con el estilo clásico de Harley.

### MANEJO

En movimiento, la CVO Road Glide ST sorprende. A pesar de su tamaño, se siente más ligera de lo que parece. El equilibrio logrado por Harley en esta versión es notable: estabilidad absoluta en línea recta, firmeza en curvas y una capacidad de absorber imperfecciones del asfalto con elegancia.

En carreteras amplias se comporta como una gran turismo silenciosa, plantada y sin vibraciones incómodas. En tramos de monta-

ña demuestra una agilidad inesperada para su categoría, respondiendo rápidamente a los cambios de dirección gracias a su geometría revisada y su suspensión premium.

En ciudad, a pesar de sus dimensiones, la moto se mueve con suavidad y mantiene un control admirable en maniobras a baja velocidad. La Road Glide ST es, en pocas palabras, una máquina que inspira confianza en cualquier entorno.

### SEGURIDAD

La seguridad en la CVO Road Glide ST es uno de sus puntos más sobresalientes. Incorpora lo más avanzado del catálogo Harley, incluyendo frenos Brembo de alto rendimiento, ABS en curva, control de tracción sensible a la inclinación y un sistema electrónico capaz de ajustar la entrega de potencia según el modo de conducción.

Estos sistemas trabajan de manera casi imperceptible, interviniendo solo cuando es necesario para garantizar una conducción estable. En frenadas fuertes, la moto se mantiene recta y controlada, mientras que en curvas rápidas los sensores ayudan a mantener tracción sin cortar la experiencia. Harley ha logrado una combinación muy equilibrada entre asistencia electrónica y sensación pura de moto.




### TECNOLOGÍA

La tecnología es un salto generacional. La enorme pantalla táctil de 12.3 pulgadas domina el panel, ofreciendo gráficos nítidos, navegación avanzada, conectividad total con smartphone y un nuevo sistema operativo más moderno e intuitivo.

El audio Rockford Fosgate proporciona una calidad sorprendente incluso a alta velocidad,

algo que pocas motos touring pueden presumir. Además, incorpora conectividad con casco, actualizaciones inalámbricas, monitoreo de presión de neumáticos, modos de conducción personalizables y una iluminación LED que mejora la visibilidad tanto de día como de noche.

La CVO Road Glide ST no solo es poderosa: también es inteligente, comunicada y actualizable. 

## XPO Logistics

XPOLOGISTICS | 855.295.7504

- Operadores individuales en promedio hacen \$46,000 por año
- Operadores en equipo hacen promedio \$104,000 por año
- Operadores Owner Operators hacen en promedio \$164,000 por año
- Operadores de región viajan menos de 600 millas y hacen en promedio \$46,000 por año

## WAL\*MART TRANSPORTATION

WAL\*MART | 800.803.7348

- Camiones tractor convencionales de último modelo.
- Excelente sueldo por millaje y actividad.
- 100% sin manipulación de carga.
- Períodos semanales en el hogar y los territorios regionales.
- Vacaciones, feriados, días de seguridad y días personales PAGADOS

## LANDSTAR

LANDSTAR | 800.435.4010

- **LIBERTAD:** Te damos la libertad de administrar tu propio negocio
- **OPORTUNIDAD:** Landstar te ofrece la oportunidad de elegir entre miles de cargas que nuestros agentes se encargan de conseguir.
- **AHORROS:** A través de LCAPP usted ahorra en combustible, llantas y servicios.
- **SEGURIDAD:** Es la mayor preocupación de Landstar, es por eso que nos encargamos de premiar a nuestros mejores conductores sin accidentes.

## SCHNEIDER NATIONAL

SCHNEIDER | 800.447.7433

- Programa de arrendamiento con opción de compra de Schneider.
- Sin depósito inicial y con cómodos pagos mensuales por camiones usados en buen estado.
- Se considerarán todos los tipos de crédito. No deje que experiencias crediticias del pasado lo detengan
- Arriende con un líder: Schneider tiene la carga y los programas que lo ayudarán.

## SAIA

SAIA | 800.765.7242

- Paga competitiva basada en el mercado
- Beneficios médicos, visión, y ventajas dentales
- Plan de medicamentos y prescripción por medio de correo
- Seguro de vida y seguro de incapacidad a corto plazo
- Plan de 401k de la compañía
- Días de festivos pagados, vacaciones y días de enfermo

# ¿BUSCAS EMPLEO?

## BOLSA DE TRABAJO

UNA Y OTRA VEZ NOS LLEGABAN CARTAS SOLICITANDO COMPAÑÍAS QUE OFRECERAN EMPLEOS PARA PRINCIPIANTES Y EXPERTOS; ES POR ESO QUE DECIDIMOS AGREGAR ESTA NUEVA SECCIÓN QUE MES A MES IREMOS ACTUALIZANDO CON LA INFORMACIÓN DE CADA EMPRESA. LA IDEA ES ACERCARLES A LAS EMPRESAS MAS RECONOCIDAS DE LA INDUSTRIA PARA QUE USTEDES, CON SOLO LEER UNA PAGINA, ESTÉN AL DÍA CON LAS OFERTAS DE EMPLEO Y PUEDAN COMPARAR LO QUE OFRECE UNA Y OTRA COMPAÑÍA.

**MACK**®

# Exterior & Interior

**ANTHEM**®





MENOR  
CONSUMO DE  
COMBUSTIBLE

MÁS  
EFICIENTE

HASTA 9.5%  
EN AHORRO DE  
COMBUSTIBLE\*

MEJOR  
ACELERACIÓN

MENORES  
EMISIONES

MENOR  
PESO

# Convierte las MPG en OMG.

Obtén hasta 11 millas por galón y más con  
la siguiente generación del motor MP<sup>®</sup> 8HE.



Escanea con tu  
teléfono para acceder

Descubre más en [MackTrucks.com/OMG](https://MackTrucks.com/OMG)

**BORN READY.**

\*Comparado con un motor distinto al MP8HE.